

iii.a) Mapa geoeletrico com poligonais dos conjuntos e diagrama unifilar

Diagrama Unifilar da Rede de Subtransmissão incluindo subestações inscrito nas áreas geográficas dos conjuntos Porto Alegre 1, Porto Alegre 2, Porto Alegre 3, Porto Alegre 4 Centro, Porto Alegre 4 Centro 2, Porto Alegre 5, Porto Alegre 6, Porto Alegre 8, Porto Alegre 9, Porto Alegre 10, Porto Alegre 12, Porto Alegre 13, Porto Alegre 16, Porto Alegre 18.

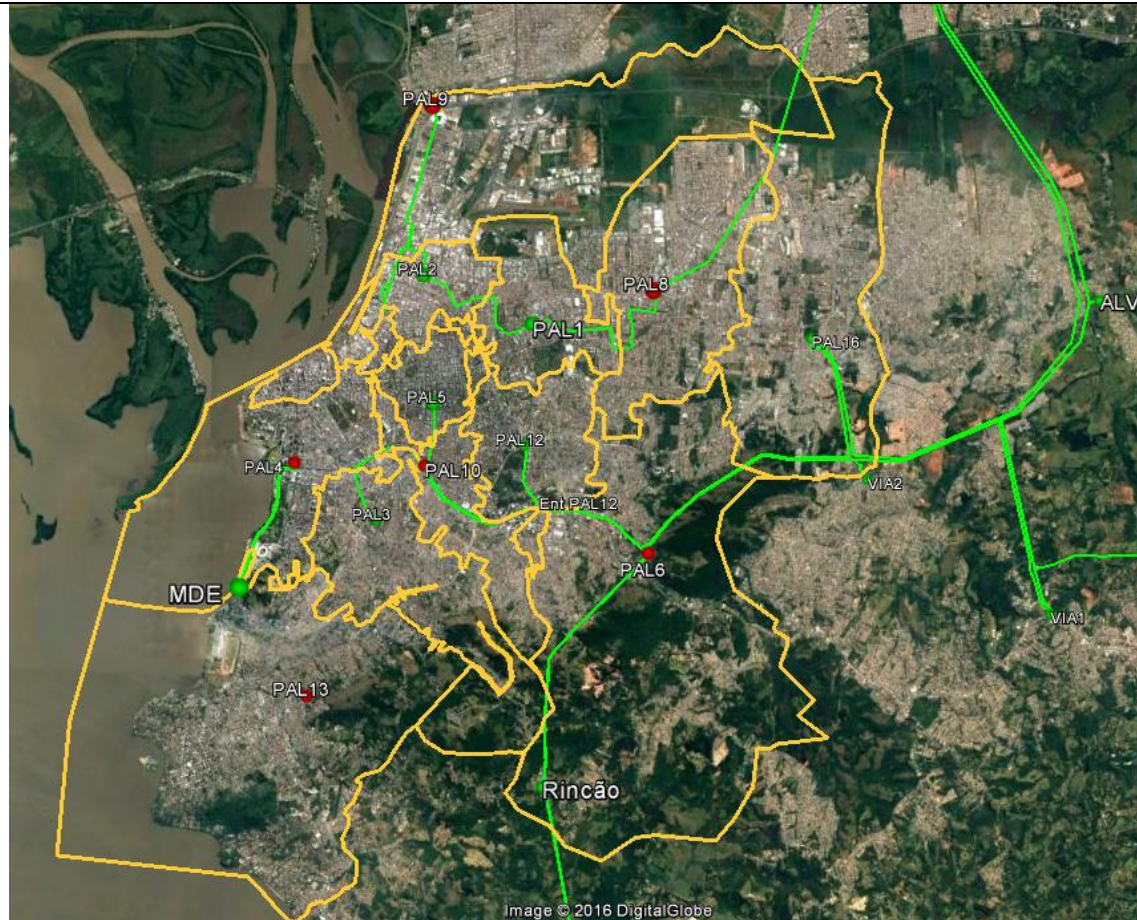


Diagrama Unifilar da Rede de Subtransmissão incluindo subestações inscrito nas áreas geográficas dos conjuntos Alvorada, Viamão 1, Viamão 2, Porto Alegre 14.

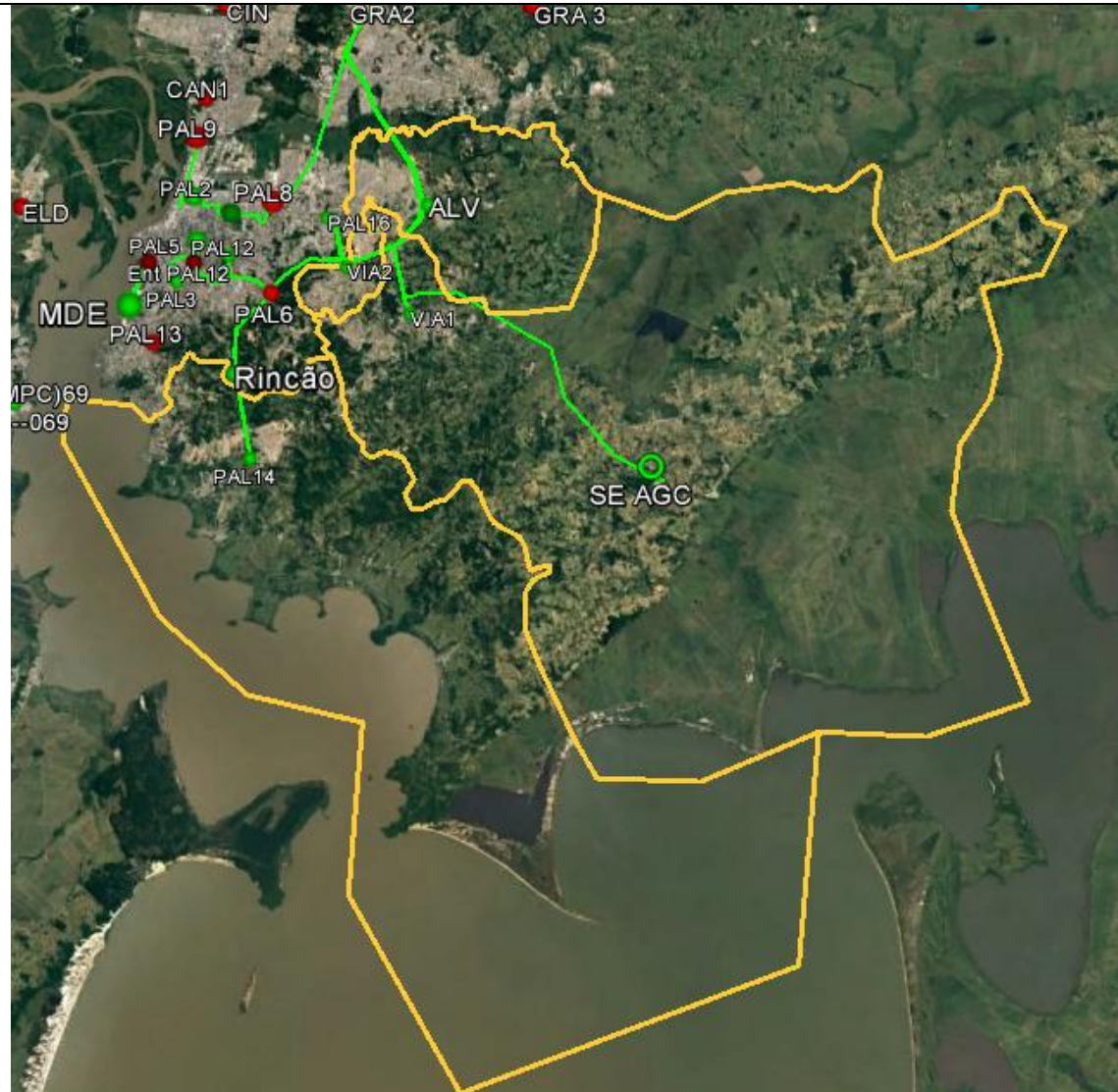


Diagrama Unifilar da Rede de Subtransmissão incluindo subestações inscrito nas áreas geográficas dos conjuntos Eldorado do Sul, Guaíba.

