

RELATÓRIO DE EVENTO QUE TENHA GERADO INTERRUPÇÃO EM SITUAÇÃO DE EMERGÊNCIA

(Conforme preconiza o PRODIST Módulo 8 Seção 8.2 Item 5.12.1 h)

Regiões: Campanha, Sul, Centro Sul, Litoral Sul, Litoral Norte e Metropolitana

Data: 18-19/07/2021

i. Código único do relatório

(REL ano-número sequencial)

REL 2021-010

ii. Informações sobre o Decreto

(Número de identificação do documento, órgão emissor)

Não foi emitido decreto




iii. Descrição detalhada do evento

(Detalhes da situação de emergência – Incluir tela de mapa geoeletrico com diagrama unifilar da área atingida)

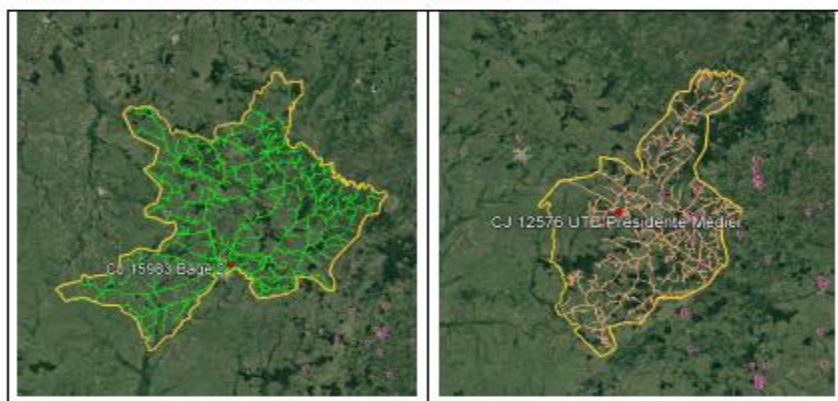
Situação de emergência decorrente do desenvolvimento de um ciclone extratropical no Oceano Atlântico, na altura da Região Sul do Brasil favoreceram a ocorrência de ventania sobre o estado do Rio Grande do Sul entre os dias 18 e 19 de julho de 2021.

iii.a) Mapas geoeletricos com diagramas unificares das poligonais dos conjuntos das áreas atingidas pelas ocorrências emergenciais.

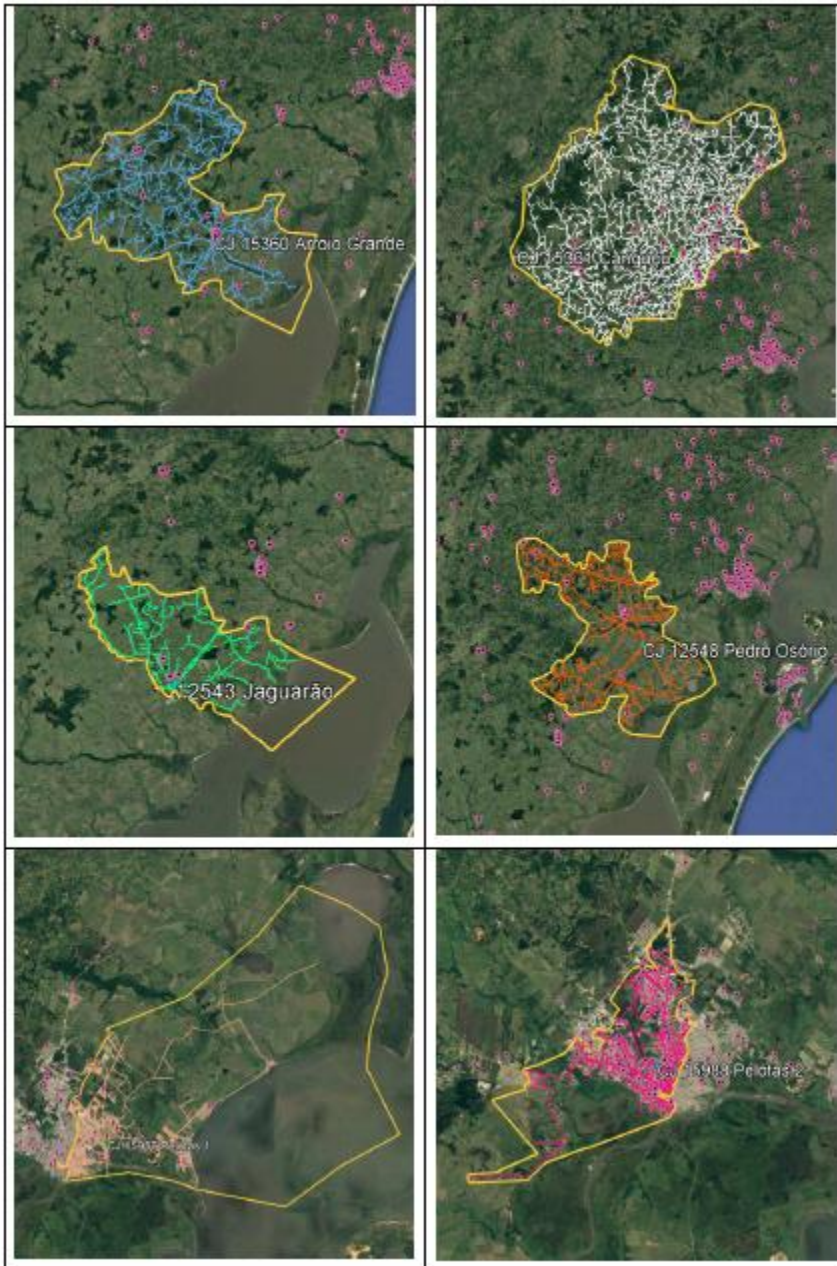
Registro das Poligonais dos Conjuntos e Diagramas Unificares do Sistema de Distribuição de Média Tensão

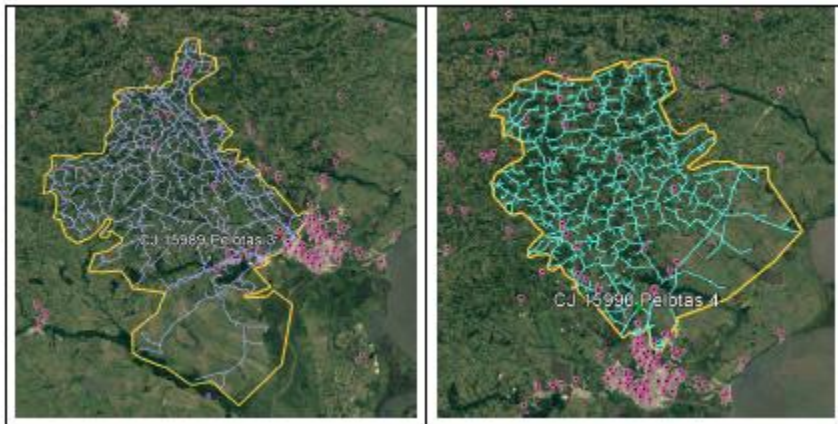
- O símbolo  representa subestação do sistema de transmissão em alta tensão de 230 kV
- O símbolo  representa subestação do sistema de distribuição em alta tensão de 138 kV
- O símbolo  representa subestação do sistema de distribuição em alta tensão de 69 kV
- As ocorrências são sinalizadas pelo símbolo "■" nos locais onde ocorreram as interrupções

Diagramas unificares dos conjuntos da Região Campanha

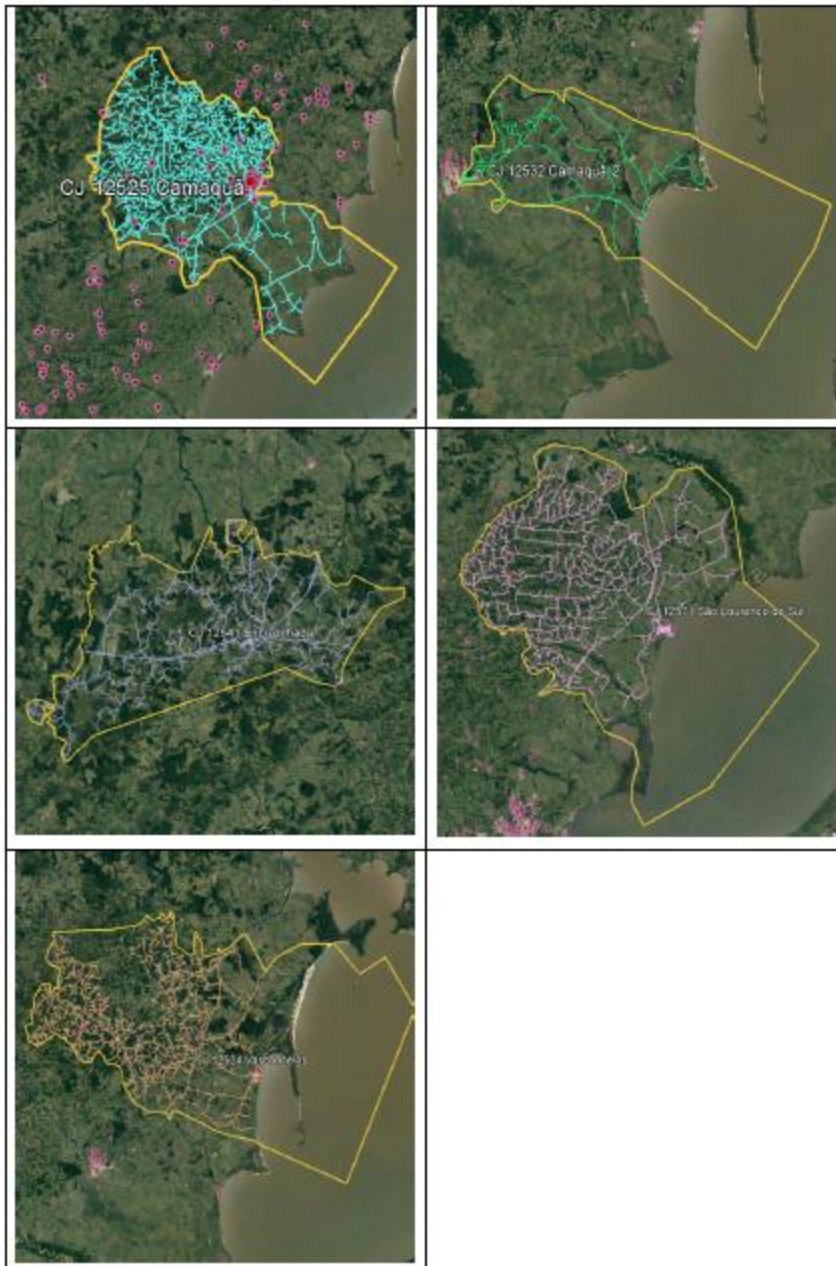


Diagramas unifilares dos conjuntos da Região Sul





Diagramas unifilares dos conjuntos da Região Centro Sul



Diagramas unifilares dos conjuntos da Região Litoral Sul

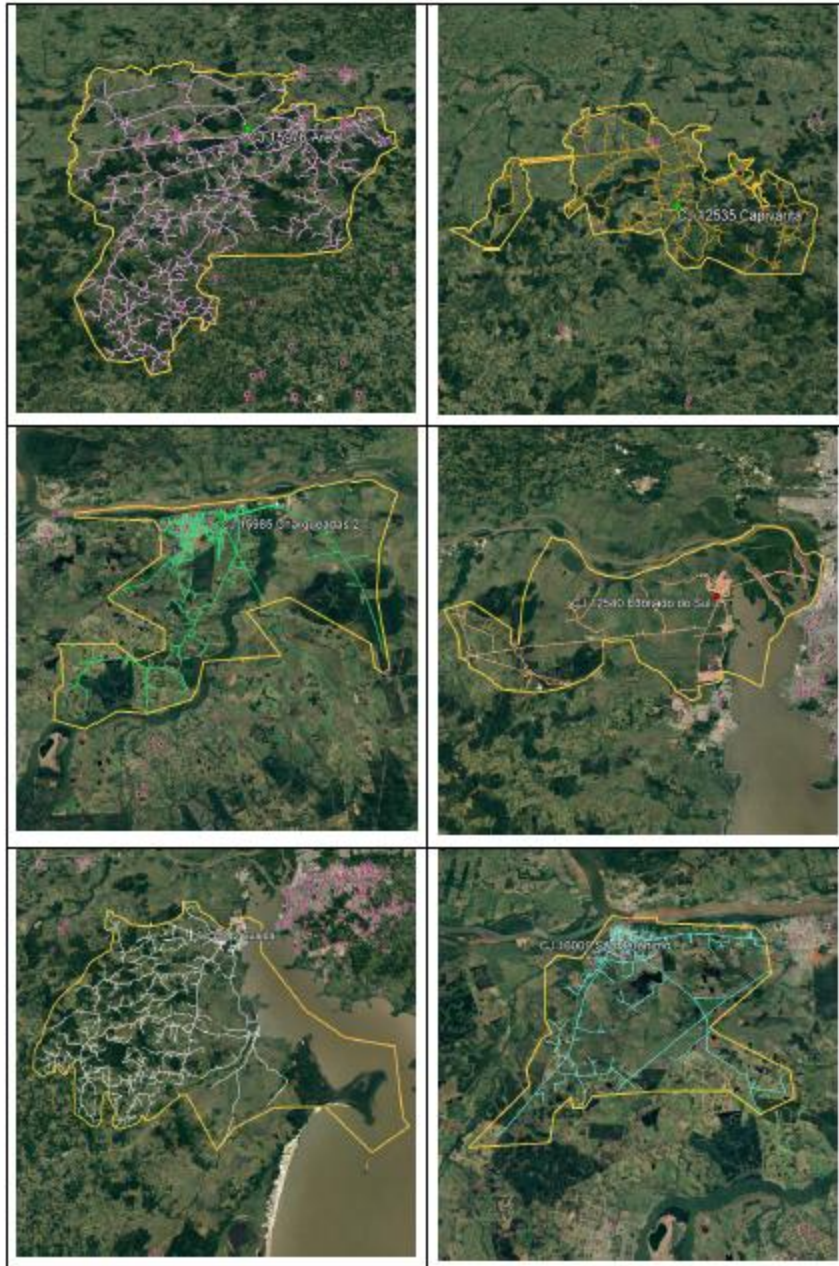


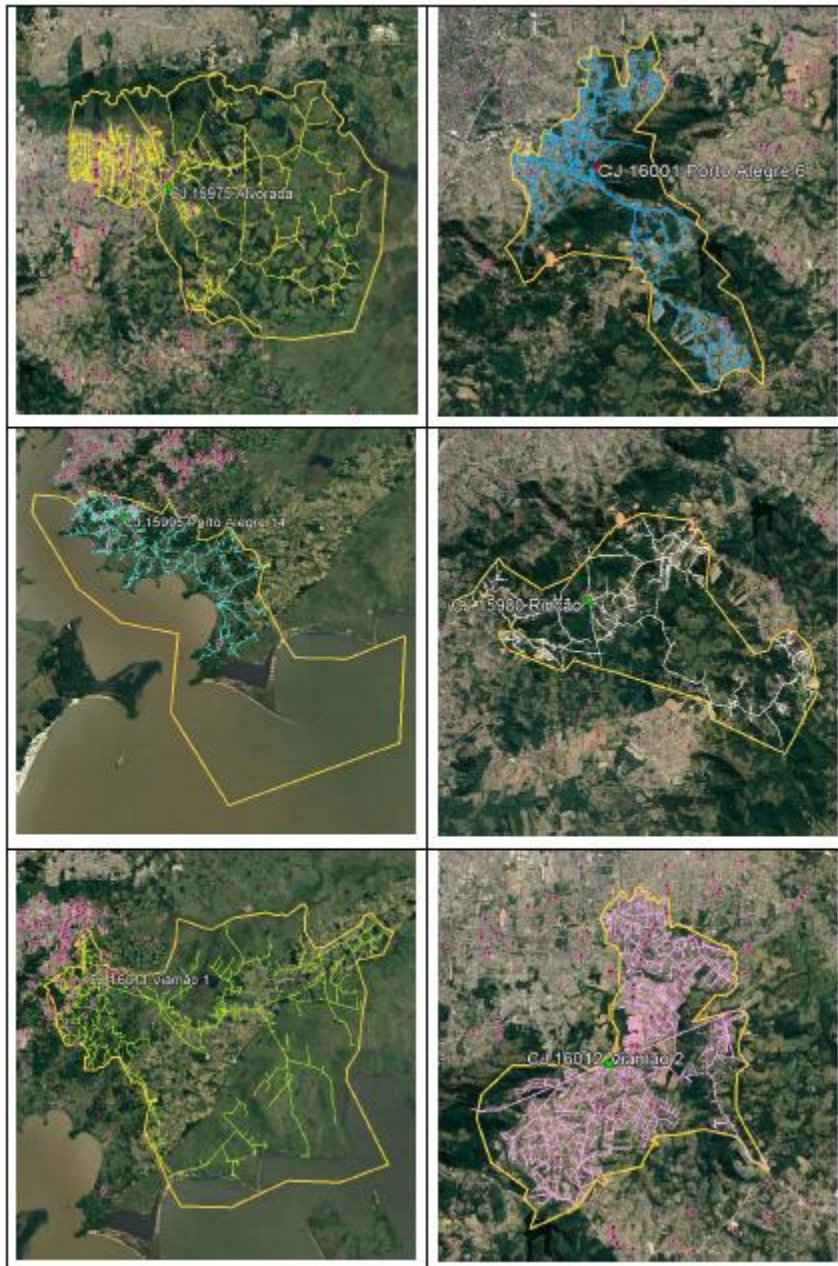
Diagramas unifilares dos conjuntos da Região Litoral Norte

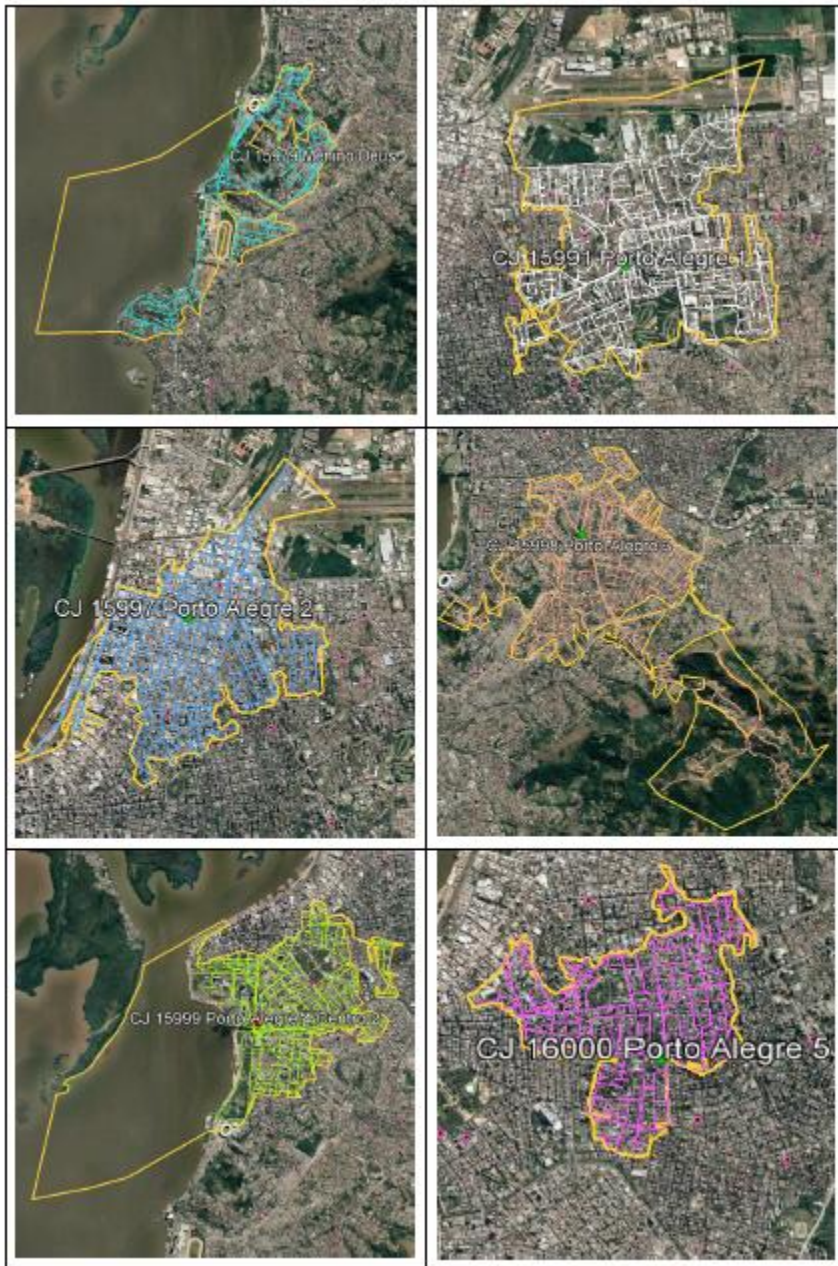


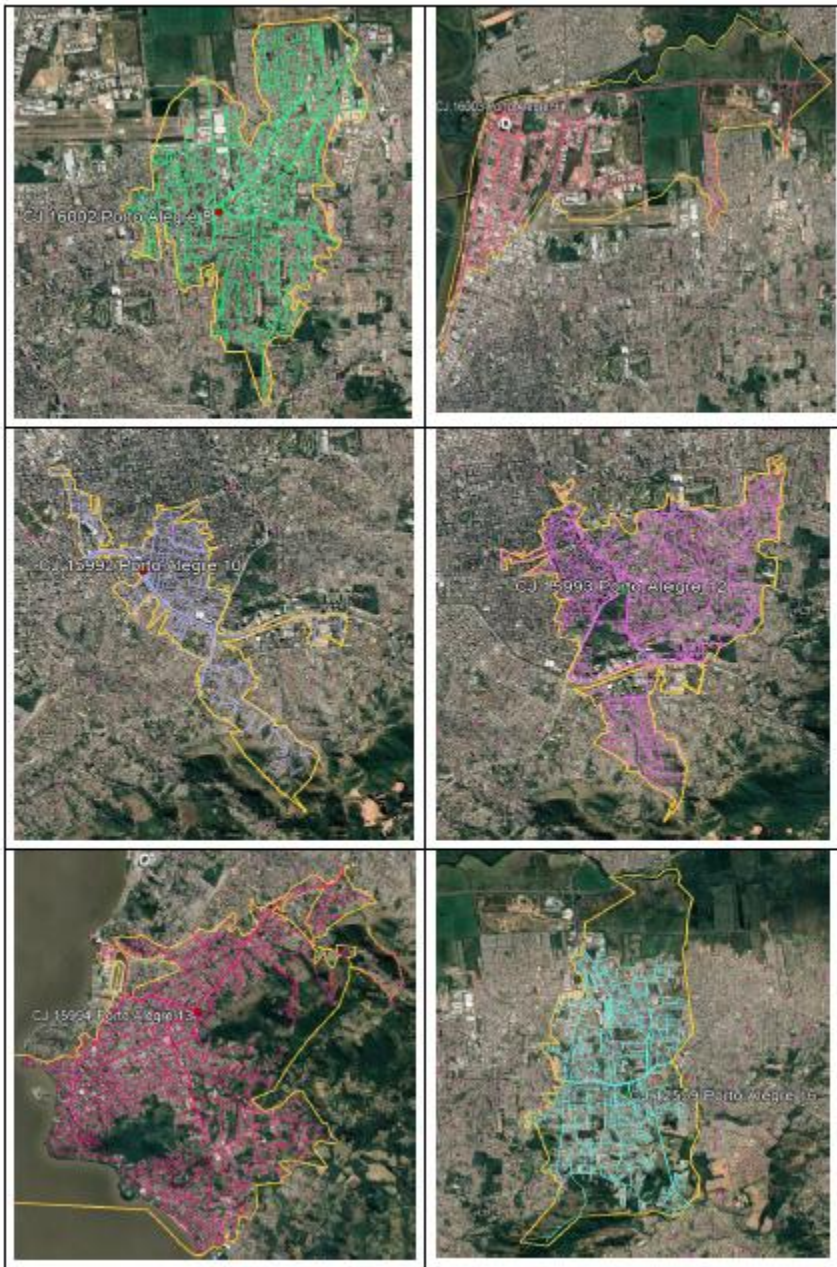


Diagramas unifilares dos conjuntos da Região Metropolitana



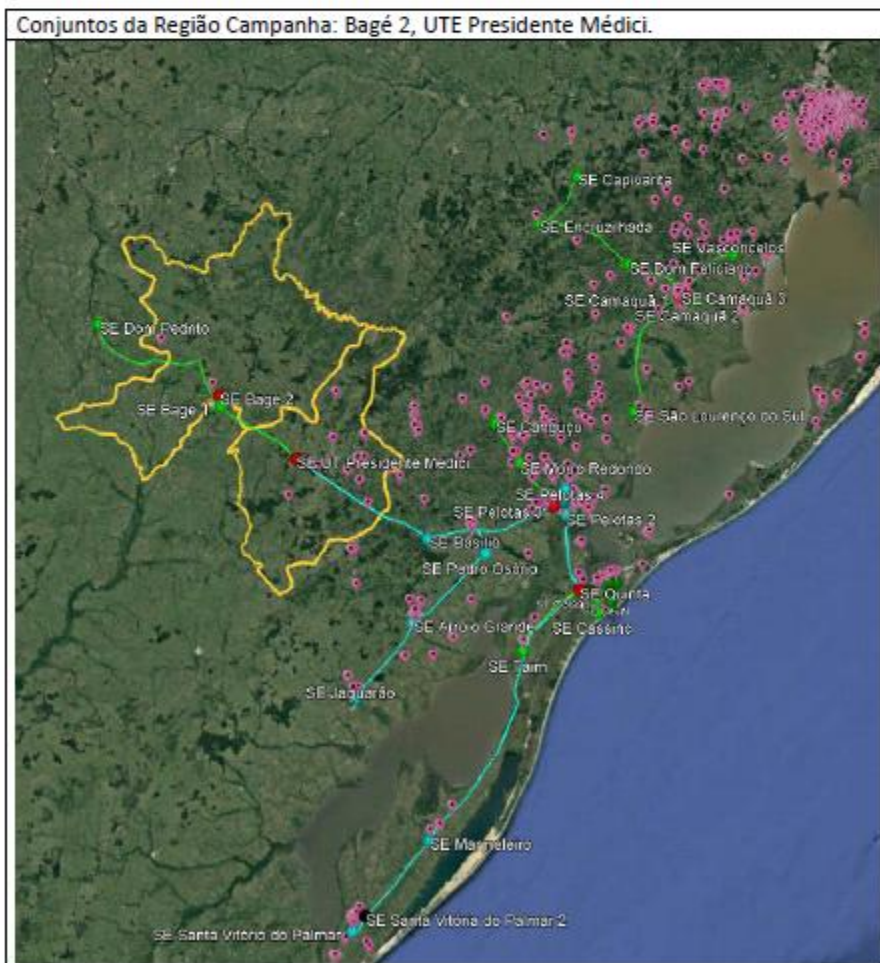




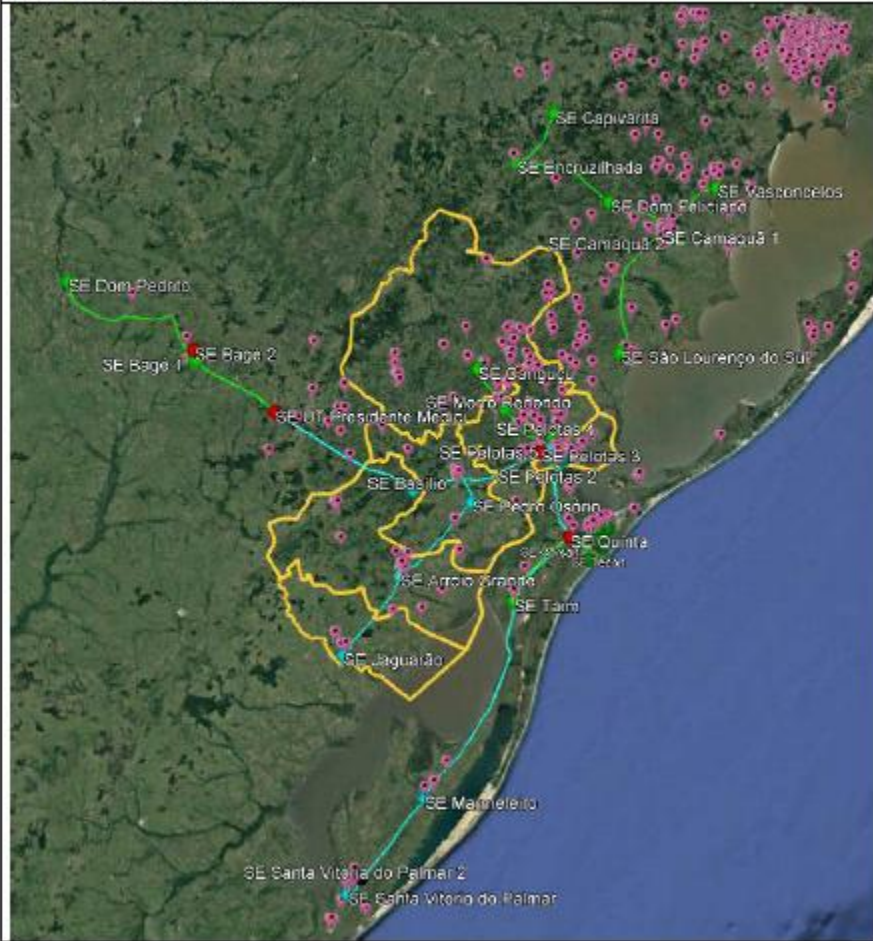


Registro das Poligonais dos Conjuntos e Diagramas Unifilares
do Sistema de Distribuição de Alta Tensão

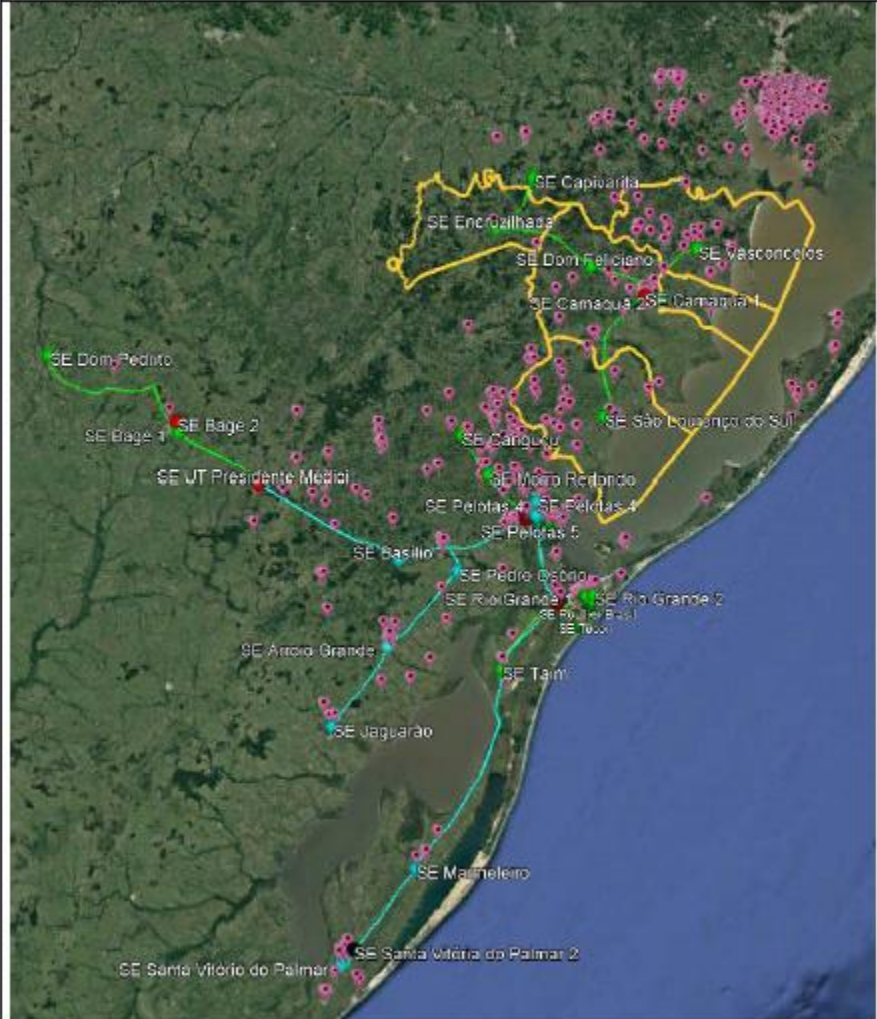
- O símbolo ● representa subestação do sistema de transmissão em alta tensão de 500 kV
- O símbolo ● representa subestação do sistema de transmissão em alta tensão de 230 kV
- O símbolo ● representa subestação do sistema de distribuição em alta tensão de 138 kV (as linhas são representadas na mesma cor)
- O símbolo ● representa subestação do sistema de distribuição em alta tensão de 69 kV (as linhas são representadas na mesma cor)
- As ocorrências são sinalizadas pelo símbolo "■" nos locais onde ocorreram as interrupções

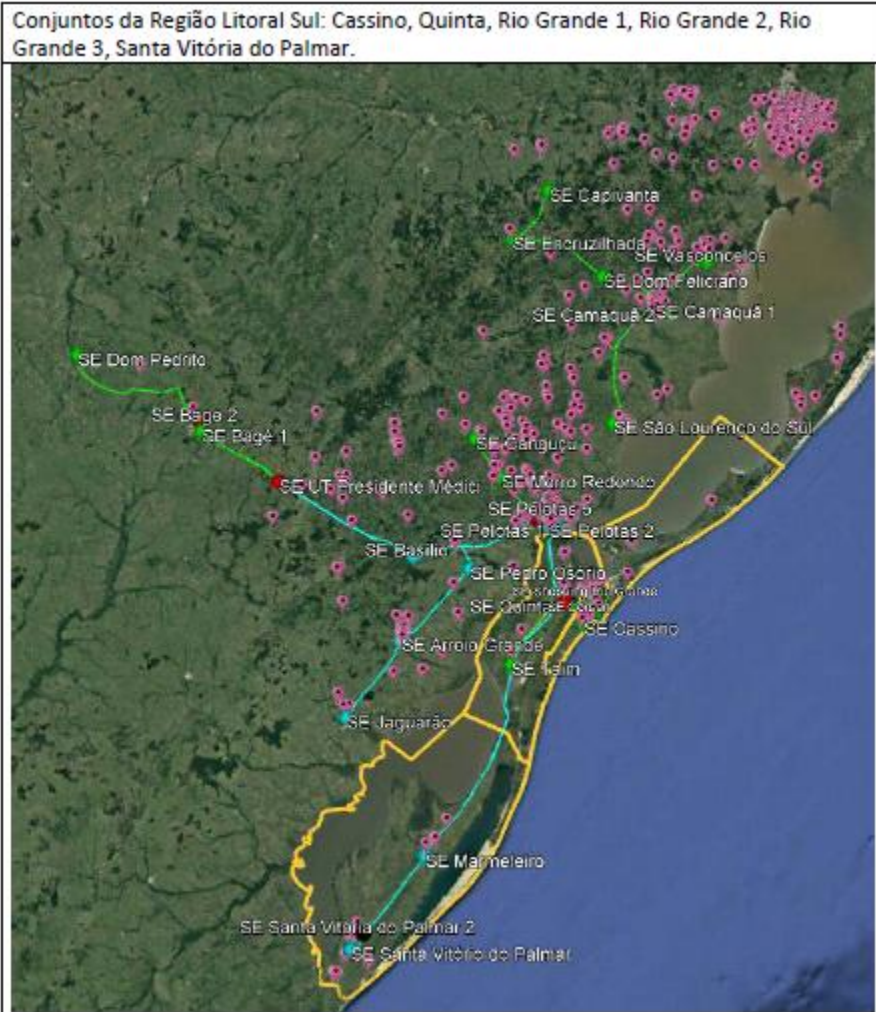


Conjuntos da Região Sul: Arroio Grande, Canguçu, Jaguarão, Pedro Osório, Pelotas 1, Pelotas 2, Pelotas 3, Pelotas 4.

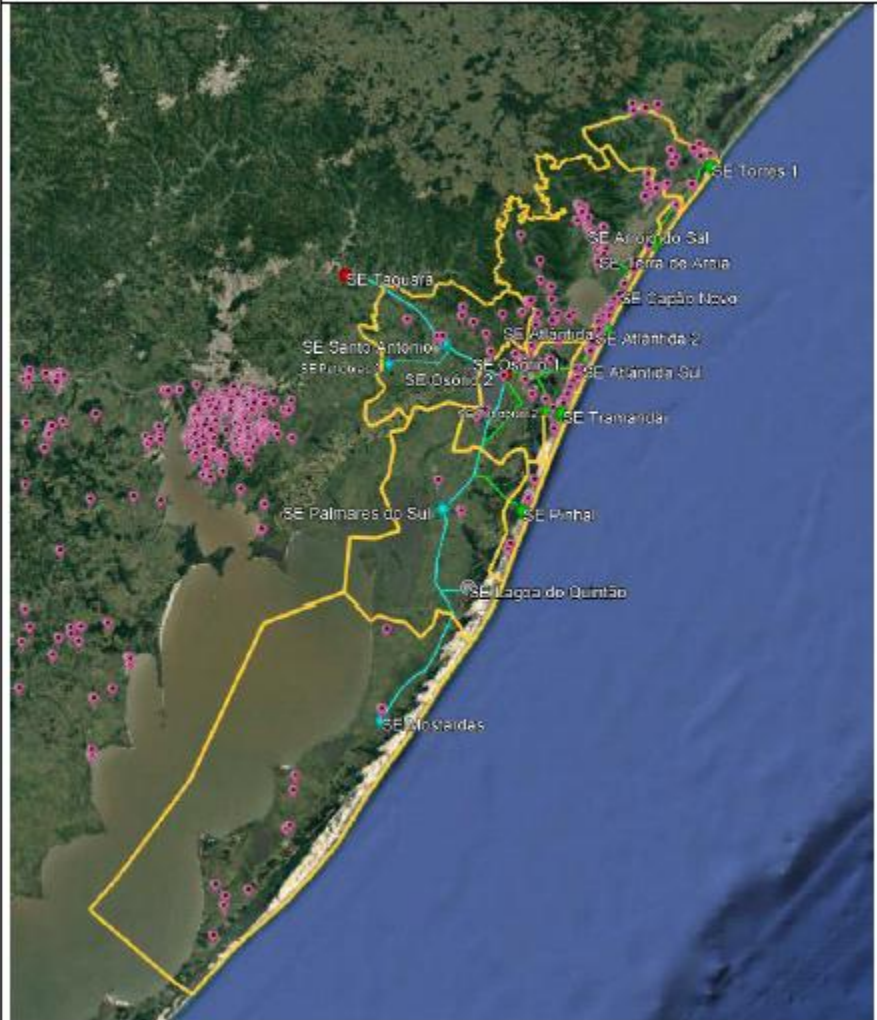


Conjuntos da Região Centro Sul: Camaquã, Camaquã 2, Encruzilhada, São Lourenço do Sul, Vasconcelos.





Conjuntos da Região Litoral Norte: Arroio do Sal, Atlântida, Atlântida Sul, Capão Novo, Mostardas, Osório 1, Palmares do Sul, Pinhal, Santo Antônio, Terra de Areia, Torres 1, Tramandaí.



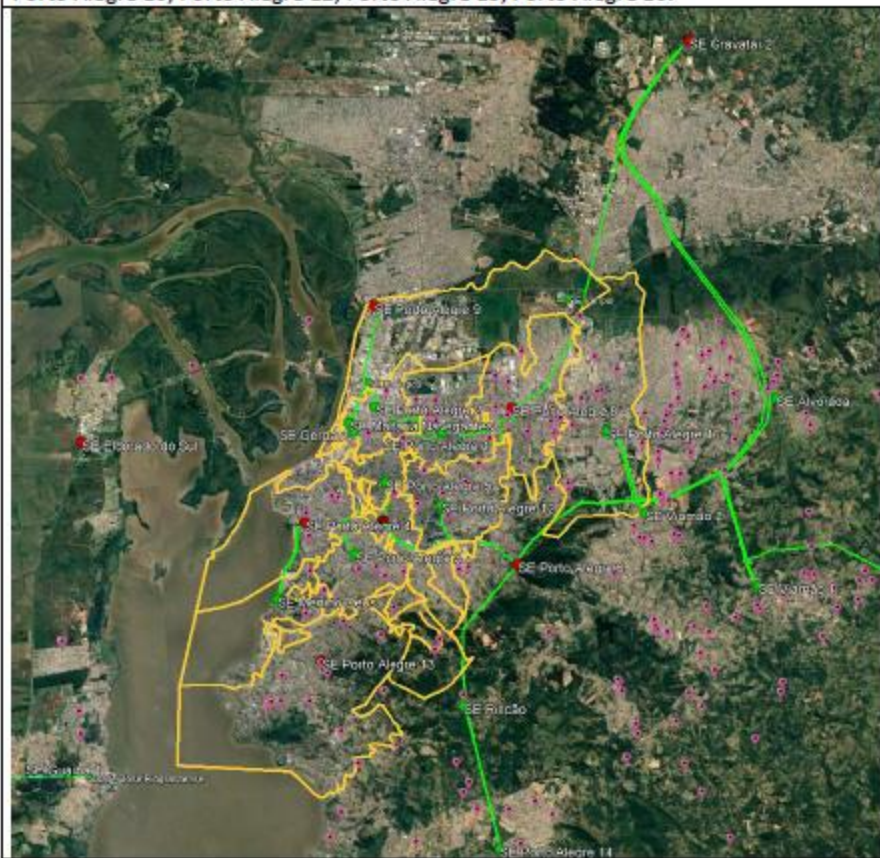
Conjuntos da Região Metropolitana: Areal, Capivarita, Charqueadas 2, Eldorado do Sul, Guaíba, São Jerônimo.



Conjuntos da Região Metropolitana: Alvorada, Porto Alegre 6, Porto Alegre 14, Rincão, Viamão 1, Viamão 2.



Conjuntos da Região Metropolitana: Menino Deus, Porto Alegre 1, Porto Alegre 2, Porto Alegre 3, Porto Alegre 4 Centro 2, Porto Alegre 5, Porto Alegre 8, Porto Alegre 9, Porto Alegre 10, Porto Alegre 12, Porto Alegre 13, Porto Alegre 16.



iv. Descrição dos danos causados ao sistema elétrico

(Detalhar danos em subestações, quantificar ocorrências por causa/serviço na rede primária e secundária, quantificar danos em chaves, transformadores)

Os danos causados a rede/sistema estão abaixo classificados conforme registro dos serviços executados pelas equipes de campo para recomposição do sistema elétrico, e estão separados pela abrangência de defeito por ocorrência, sendo na rede primária ou rede secundária.

SERVIÇOS NA REDE PRIMÁRIA	OCORRÊNCIAS
ELO FUSÍVEL	398
CONDUTOR	136
CHAVE	64
POSTE	58
PODA DE ÁRVORE	51
PASSAGEM	45
DISJUNTOR ALIMENTADOR	36
RELIGADOR	32
CONEXÃO	15
ISOLADOR	14
CRUZETA	13
GRAMPO LINHA VIVA	6
PARARRAIOS	4
SECCIONALIZADOR	4
TRANSFORMADOR	4
RETIRADA DE OBJETO ESTRANHO	3
BAIXADA ROMPIDA/ESCAPADA	2
CABO DE SAÍDA	1
RECOMPOSIÇÃO - MEIO AMBIENTE	1
SISTEMA DE MEDIÇÃO CENTRALIZADA - SMC	1

SERVIÇOS NA REDE SECUNDÁRIA	OCORRÊNCIAS
CONDUTOR	689
CONEXÃO	521
ELO FUSÍVEL	460
CORTA CIRCUITO	251
PODA DE ÁRVORE	113
CHAVE	65
POSTE	50
GRAMPO LINHA VIVA	24
TRANSFORMADOR	21
PASSAGEM	18
CABO DE SAÍDA	13
SISTEMA DE MEDIÇÃO CENTRALIZADA - SMC	9

SERVIÇOS NA REDE SECUNDÁRIA	OCORRÊNCIAS
BAIXADA ROMPIDA/ESCAPADA	6
ISOLADOR	6
PARARRAIOS	3
CRUZETA	2
DESLIGAR UC POR SEGURANÇA	2
DISJUNTOR ALIMENTADOR	1
RETIRADA DE OBJETO ESTRANHO	1

Quanto aos fatos geradores/causas, estes estão distribuídos entre as ocorrências do meio ambiente conforme tabelas abaixo, sendo na rede primária ou na rede secundária.

FATOS GERADORES NA REDE PRIMÁRIA	OCORRÊNCIAS
VENTO	515
ÁRVORE OU VEGETAÇÃO	97
DESCARGA ATMOSFÉRICA	2
QUEIMA OU INCÊNDIO	1

FATOS GERADORES NA REDE SECUNDÁRIA	OCORRÊNCIAS
VENTO	1389
ÁRVORE OU VEGETAÇÃO	361
DESCARGA ATMOSFÉRICA	6
QUEIMA OU INCÊNDIO	1

Relação dos equipamentos atingidos – Seccionadores

DESCRIÇÃO	TIPO	OCORRÊNCIAS
CHAVE FUSÍVEL	CF	394
RELIGADOR	RL	52
CHAVE FACA UNIPOLAR	FU	22
CHAVE FUSÍVEL ANTIPOLUIÇÃO	FA	10
CHAVE FUSÍVEL REPETIDORA	FR	10
CHAVE A VÁCUO	CV	2
CHAVE OMNI RUPTER	OR	2
DISJUNTOR	DJ	1
CHAVE TRIPOLAR ABERTURA EM CARGA EXTINÇÃO A GÁS	CX	1
SECCIONALIZADOR AUTOMÁTICO	SA	1

NÚMERO DA CHAVE	TIPO	NÚMERO DA CHAVE	TIPO	NÚMERO DA CHAVE	TIPO	NÚMERO DA CHAVE	TIPO
006000432	CF	093000056	CF	149002184	CF	230006089	CF
006000435	CF	093000072	CF	149002247	CF	230006240	CF
006000436	CF	093000113	CF	149002324	CF	230006519	CF
006000467	CF	093000148	CF	149002472	CF	230006618	CF
006002433	CF	093000152	CF	149002494	CF	230006694	CF
006002482	CF	093004216	CF	149002677	CF	230006741	CF
006004421	CF	093005266	CF	149002705	CF	230006876	CF
006005051	CF	093007155	CF	149002709	CF	230006906	CF
006005371	CF	103300354	CF	149002784	CF	230007365	CF
006006554	CF	103301546	CF	149002925	CF	230046554	CF
006006700	CF	103301637	CF	149003518	CF	238000222	CF
006047754	CF	103301869	CF	149003786	CF	238000227	CF
006300040	CF	103302511	CF	149003807	CF	238000229	CF
008500024	CF	103302661	CF	149005262	CF	238000264	CF
010700674	CF	106500767	CF	149005624	CF	238000331	CF
010700796	CF	106500775	CF	149005633	CF	238000335	CF
010701502	CF	106502090	CF	149006417	CF	238000336	CF
011000018	CF	110000016	CF	149006740	CF	238001842	CF
011000031	CF	110000462	CF	149006873	CF	238001845	CF
011000120	CF	110000678	CF	149007784	CF	238001971	CF
011005848	CF	117300679	CF	149007883	CF	238002033	CF
013000051	CF	117300682	CF	156000041	CF	91067B	CF
013000052	CF	117300685	CF	156000176	CF	046600007	CV
013000230	CF	117301941	CF	156000188	CF	156000731	CV
013000392	CF	117302047	CF	156000278	CF	156000180	CX
013000396	CF	117700103	CF	156000328	CF	PEL2-29	DJ
013000410	CF	117700104	CF	156000333	CF	010500608	FA
013000658	CF	117700105	CF	156000398	CF	046300517	FA
013000762	CF	117700106	CF	156000474	CF	103300346	FA
013000864	CF	117700109	CF	156000500	CF	103300368	FA
016000118	CF	117700114	CF	156000543	CF	103300655	FA
016000204	CF	117700720	CF	156000563	CF	103301963	FA
016000529	CF	117701937	CF	156000597	CF	149005444	FA
016300505	CF	117702940	CF	156000747	CF	156001263	FA
016301260	CF	117703120	CF	156001146	CF	216000483	FA
016302388	CF	119800975	CF	173002526	CF	216000721	FA
017501002	CF	124400645	CF	173002595	CF	016000114	FR
019000623	CF	124400646	CF	173002641	CF	047107120	FR
019000731	CF	124400650	CF	173002645	CF	0655CHREP	FR
019002814	CF	124400653	CF	173003060	CF	067600371	FR
02567B	CF	124400956	CF	173003106	CF	106507123	FR

NÚMERO DA CHAVE	TIPO	NÚMERO DA CHAVE	TIPO	NÚMERO DA CHAVE	TIPO	NÚMERO DA CHAVE	TIPO
027000015	CF	124500234	CF	176000988	CF	117703121	FR
027000055	CF	124500255	CF	176000990	CF	135001233	FR
035000103	CF	125001451	CF	176000996	CF	145000572	FR
035000118	CF	125001586	CF	176001055	CF	203500400	FR
035000175	CF	125002044	CF	176001432	CF	214307127	FR
035000602	CF	125002363	CF	176002737	CF	00008B	FU
035000842	CF	135001058	CF	176062351	CF	035000134	FU
035001572	CF	135001080	CF	184000109	CF	035000215	FU
035001575	CF	135001092	CF	185002080	CF	035002153	FU
035001645	CF	135001093	CF	185002125	CF	045000269	FU
035001653	CF	135001099	CF	185002625	CF	046604102C	FU
035001942	CF	135001115	CF	185002687	CF	067600043	FU
035002102	CF	135001131	CF	188000011	CF	067600422	FU
035002444	CF	135001197	CF	188000049	CF	067601644	FU
04109B	CF	135001377	CF	188000379	CF	110000441	FU
04127B	CF	135001506	CF	188000399	CF	125008479	FU
043500012	CF	135002055	CF	188000405	CF	144001536	FU
045000097	CF	135002318	CF	188000470	CF	145000390	FU
045000119	CF	135002938	CF	188000481	CF	156000323	FU
045000153	CF	136501175	CF	188002491	CF	156000774	FU
045000180	CF	136502965	CF	203500784	CF	156000905	FU
045000189	CF	139500623	CF	205502223	CF	156001011	FU
045000443	CF	139503712	CF	211000044	CF	173002590	FU
045000487	CF	141705202	CF	211000323	CF	173003076	FU
045000509	CF	142000113	CF	211000681	CF	188000398B	FU
045000540	CF	142000372	CF	211001259	CF	230000932	FU
045000610	CF	144000060	CF	211002320	CF	96022B	FU
045000842	CF	144000135	CF	213501425	CF	173002660	OR
045000949	CF	144000151	CF	213503174	CF	230000792	OR
045001222	CF	144000162	CF	214300479	CF	00078	RL
046300493	CF	144000170	CF	214300762	CF	00129	RL
046300507	CF	144000187	CF	214300764	CF	00165	RL
046300510	CF	144000190	CF	214300791	CF	01864	RL
046300519	CF	144000221	CF	214300798	CF	02161	RL
046300529	CF	144000250	CF	214300801	CF	02556	RL
046300531	CF	144000280	CF	214301431	CF	02578	RL
046300551	CF	144000345	CF	214301486	CF	02658	RL
046300553	CF	144000369	CF	214301636	CF	02729	RL
046301768	CF	144000412	CF	214301720	CF	03874	RL
046600225	CF	144000422	CF	215000674	CF	04087	RL
046600261	CF	144000437	CF	215003096	CF	04099	RL

NÚMERO DA CHAVE	TIPO	NÚMERO DA CHAVE	TIPO	NÚMERO DA CHAVE	TIPO	NÚMERO DA CHAVE	TIPO
046600666	CF	144000589	CF	216000414	CF	04100	RL
046701253	CF	144000598	CF	216000416	CF	04102	RL
046701608	CF	144000632	CF	216000422	CF	04103	RL
047101319	CF	144000764	CF	216000437	CF	04105	RL
047101364	CF	144000766	CF	216000446	CF	04110	RL
047101375	CF	144000886	CF	216000459	CF	05044	RL
047101391	CF	144000928	CF	216000460	CF	06615	RL
047102295	CF	144000931	CF	216000485	CF	119800945	RL
051200042	CF	144001247	CF	216001420	CF	26097	RL
051200518	CF	144001431	CF	216001459	CF	26111	RL
051701114	CF	144001439	CF	216001656	CF	26167	RL
051701697	CF	144003116	CF	216001901	CF	91004	RL
053500056	CF	144004148	CF	216600629	CF	91008	RL
053505051	CF	145000009	CF	216600630	CF	91016	RL
054300002	CF	145000026	CF	216600632	CF	91031	RL
054302519	CF	145000042	CF	216600634	CF	91035	RL
054302675	CF	145000117	CF	216602158	CF	91044	RL
054500824	CF	146000004	CF	216602642	CF	91045	RL
060500259	CF	146000087	CF	218300617	CF	91048	RL
060501608	CF	146000190	CF	218300619	CF	91063	RL
065001267	CF	146000204	CF	218300623	CF	91068	RL
065500700	CF	146000218	CF	218300624	CF	91072	RL
065502202	CF	146000275	CF	230000137	CF	91084	RL
066000982	CF	146000298	CF	230000712	CF	96063	RL
067600034	CF	146000734	CF	230000752	CF	96064	RL
067600040	CF	149000085	CF	230000756	CF	ALV-5	RL
067600048	CF	149000205	CF	230000760	CF	ARE-3	RL
067600049	CF	149000305	CF	230000775	CF	ATS-1	RL
067600063	CF	149000337	CF	230000787	CF	CAM2-22	RL
067600087	CF	149000671	CF	230000803	CF	CPN-1	RL
067600093	CF	149000728	CF	230000829	CF	CPV-3	RL
067600108	CF	149000826	CF	230000840	CF	CSN-1	RL
067600114	CF	149001126	CF	230000870	CF	GUA-13	RL
067600127	CF	149001150	CF	230000912	CF	OSO1-15	RL
067600227	CF	149001153	CF	230000957	CF	QUI-6	RL
067600229	CF	149001197	CF	230000988	CF	TAI-1	RL
071000047	CF	149001243	CF	230001279	CF	TAI-3	RL
071000885	CF	149001407	CF	230002941	CF	TAI-4	RL
093000013	CF	149001416	CF	230003006	CF	TOR-5	RL
093000018	CF	149001797	CF	230003689	CF	TRA-9	RL
093000024	CF	149001844	CF	230005210	CF	144003002	SA
093000036	CF	149001925	CF	230006078	CF		

Relação dos equipamentos atingidos – Transformadores

TRANSFORMADORES 853 OCORRÊNCIAS

NÚMERO DOS TRANSFORMADORES									
006003012	035000498	047159107	103349213	135031237	144004106	149003847	156003296	188002857	216644121
006003067	035000512	047159222	103349220	135031292	144004277	149003854	156003390	188003792	216644125
006003075	035000538	047159287	103349233	135031316	144004397	149003994	156003409	188004177	216644170
006003116	035000546	047159292	103349237	135031359	144004425	149004042	156003459	188004193	216644280
006003133	035000655	047159313	103349246	135031381	144004426	149004302	156003522	188006869	216644319
006003184	035000694	047159388	103349275	135031404	144004460	149004389	156003571	188008556	218351010
006003226	035000763	047159530	103349287	135031432	144004470	149004727	156003590	188008836	218351013
006003276	035001053	051201723	103349376	135031452	144004510	149004775	156003682	188068497	218351033
006003297	035001173	051201753	103349396	135031460	144004550	149004778	156003749	203500459	218351061
006003298	035001211	051209617	106562029	135031464	144004890	149004788	156003765	203501401	218351093
006003325	035001519	051209625	106562033	135031527	144004895	149004994	156003809	203501485	218351104
006003369	035001683	051209644	106562038	135031665	144005726	149005342	156003890	203502109	223204120
006010268	035001701	051700036	106562044	135031694	144005759	149005712	156004091	203504369	223204298
006010326	035001740	051700090	106562050	135032047	144005768	149005815	156004107	205500602	223206030
006010597	035001942	051702057	106562052	135032069	144005775	149006001	156004117	205500702	223268720
006011412	035002460	051702224	106562087	135032074	144006356	149007017	156004181	211000125	230004021
006012608	035006346	051702263	106562091	135032178	144006390	149007130	156004227	211000328	230004029
006014605	035007055	051703503	106562094	136547052	144006408	149007210	156004276	211000346	230004103
006015428	035008345	051703625	106562099	136547057	144006435	149007214	156004443	211000349	230004216
006016170	035011683	051704547	106562109	136547059	144006482	149007346	156004508	211001159	230004235
006019418	035068628	051705512	110001516	136547278	144006576	149007352	156004788	211001263	230004257
006301565	045001817	051769252	110001553	136547280	144006580	149007358	156004919	211001680	230004302
006301592	045001834	051769496	110021026	136547354	144006683	149007483	156004945	211005826	230004374
006303731	045001890	053500021	117357045	139500131	144006760	149007512	156005068	213530014	230004392
008500434	045001892	053500038	117357075	139500397	144006765	149007645	156005144	213530029	230004463
008500766	045002460	053500061	117357091	139514724	144007255	149007861	156005497	213530036	230004529
008501131	045007265	053500064	117746055	142001717	144007275	149007863	156006325	213530096	230004580
010545048	045008050	053500112	117746060	142001740	144007382	149008398	173005570	213530142	230004628
010545131	045008056	053500115	117746071	142013628	144020007	149008424	173005581	213530189	230004639
010545216	045008154	053500192	117746078	144000016	144020034	149008441	173005604	213530201	230005067
010545263	045008404	054305815	117746080	144000083	144020072	149008450	173005683	213530288	230005087
010704023	045008422	054305823	117746081	144000108	144020132	149008635	173005700	214354019	230005113
010705815	045008424	054305992	117746087	144000112	144020152	149008709	173005701	214354037	230005151
010705840	045008446	054400102	117746095	144000121	144020157	149008728	173005725	214354038	230008464
010705841	045008464	054401907	117746104	144000127	144020198	149008786	173005853	214354045	230008923
010705849	045008630	054403230	117746109	144000154	144020222	149008792	173005969	214354053	230010149
010706342	045008739	054555140	117746117	144000169	144020233	149008820	173006408	214354101	230010270

NÚMERO DOS TRANSFORMADORES									
010706362	045009107	054555231	117746121	144000196	144020248	149008870	176014232	214354113	230010323
010706870	045009114	060500002	117746122	144000203	144020250	149008926	176042047	214354124	230010352
010714954	045010087	060500037	117746133	144000280	144020360	149008977	176042059	214354126	230010353
011000055	045010099	060500081	117746136	144000282	144020393	149009180	176042071	214354127	230010510
011000056	045010428	060500985	117746138	144000313	144020399	149009188	176042104	214354129	230010576
011001030	045010483	060503183	117746141	144000351	144020530	149009211	176042150	214354143	230010578
011001058	045012564	065002231	117746142	144000358	144020531	149009223	176042155	214354144	230010833
011001073	045013058	065004098	117746148	144000376	144020567	149009245	176042238	214354146	230010909
011001198	045013076	065005839	117746170	144000414	144020903	149009252	176042269	214354150	230011007
013001631	045015703	065561026	117746174	144000428	144020960	149009424	176042395	214354167	230011278
013001633	045016551	065561096	117746213	144000440	145001098	149009473	176042443	214354188	230011299
013001641	045017542	067600040	117746337	144000482	145001103	149009583	176042588	214354233	230011642
013001642	046335003	067600041	117746346	144000493	145001356	149009727	176042631	214354244	230011791
013001645	046335127	067600099	117746452	144000505	145001385	149009969	176042644	214354265	230012050
013001650	046335171	067600115	119810957	144000509	145003727	149010083	176042851	214354275	230012555
013001671	046335179	067600120	122500022	144000513	146001416	149010084	176043029	214354290	230012744
013009300	046335220	067600173	122500042	144000520	146001935	149010288	176043034	214354344	230013040
013009362	046335251	067600175	122501015	144000550	146009528	149010362	184000008	215033091	230013297
013012940	046335298	067600177	124439001	144000555	146011018	149010601	184000042	215033136	230013364
016001034	046335392	067600186	124439022	144000597	146011219	149011199	184000084	215033168	230013634
016001554	046335397	067600189	124439029	144000607	146011239	149011320	184000102	215033191	230014066
016002087	046335420	067612931	124439039	144000616	146013263	149011984	184001210	215033264	230015741
016360154	046335441	069000291	124439070	144000681	146013548	149012133	184001217	215033419	230016665
016360161	046335449	071010667	124504956	144000734	146014665	149012233	184001246	215033472	230019988
016360162	046335932	071010672	124504972	144000736	146022172	149012384	184013650	215033483	230046568
017501835	046600295	093000038	124505318	144000749	149000032	149012774	185005021	216037039	238052028
019000014	046600562	093000114	124505330	144000765	149000294	149013250	185005053	216037043	238052029
019000372	046600921	093000239	124505401	144000771	149000871	149013261	185005074	216037047	238052030
019000670	046604027	093000255	124505475	144000779	149000898	149013475	185005139	216037070	238052076
019001520	046605112	093000298	124505516	144000791	149000900	149014008	185005158	216037072	238052152
019015302	046605148	093000325	124505520	144000792	149000922	149014716	185005883	216037093	238052164
027000001	046605151	093000364	124505542	144000832	149001080	149016258	185006018	216037109	238052166
027000004	046605154	093001141	124505555	144000851	149001298	149016357	188000060	216037123	238052167
027000027	046605159	093010785	124505645	144000883	149001614	149016964	188000145	216037199	238052217
027000040	046607545	093011966	124505670	144000900	149001766	149017370	188000188	216037208	238052253
027000047	046620012	093018467	124507701	144000903	149002775	149017950	188000228	216037219	238052256
027000059	046620763	093018671	124512684	144000953	149002922	149019280	188000286	216037305	238052258
027000070	046620765	096501448	124514801	144001017	149003086	149022313	188000332	216037336	238052268
027000089	046620779	103349000	125040027	144001039	149003099	149040016	188000471	216037351	238052350
027001014	046620787	103349004	125040070	144001054	149003183	149041291	188000500	216037400	238052382
027018341	046628149	103349012	125040218	144001087	149003196	149045989	188000593	216037450	238052469
035000020	046758059	103349064	125040279	144001089	149003350	149046679	188000615	216037564	238052566

NÚMERO DOS TRANSFORMADORES									
035000036	047131565	103349168	125040429	144001265	149003512	149097001	188000625	216037570	
035000080	047159021	103349171	135031056	144001323	149003523	156003008	188000751	216037866	
035000158	047159022	103349173	135031060	144001339	149003613	156003059	188001259	216644003	
035000222	047159028	103349193	135031071	144002003	149003706	156003061	188001514	216644017	
035000252	047159030	103349198	135031094	144003021	149003751	156003066	188001577	216644029	
035000410	047159047	103349202	135031166	144004041	149003784	156003078	188002240	216644050	
035000423	047159076	103349206	135031211	144004045	149003809	156003082	188002819	216644067	

v. Relato técnico sobre a intervenção realizada

(Acionamento do Plano de contingências, nível da contingência; número de pessoas envolvidas e número de equipes do Relatório de Análise do Atendimento)

Em decorrência do evento climático a Central de Monitoramento dos Sistemas registrou Contingência para acionamento do Plano de Atendimento Emergencial com ações respectivas aos níveis da contingência nas áreas atingidas.

O número total de pessoas envolvidas e equipes de campo alocadas para os atendimentos da contingência estão demonstradas no quadro a seguir.

Atendimento ao Evento ISE		20210718(03h)-20210719(15h)
Nível de Contingência	3	Contingência
Atendimento comercial/Teleatendimento	293	pessoas
COI POA- Operadores/Supervisores	22	pessoas
SO OSO - Operadores/Supervisores	8	pessoas
SO PEL - Operadores/Supervisores	10	pessoas
SO RGR - Operadores/Supervisores	9	pessoas
COI POA - Equipes Leves	98	equipes
SO BAG - Equipes Leves	14	equipes
SO CAM - Equipes Leves	17	equipes
SO OSO - Equipes Leves	36	equipes
SO PEL - Equipes Leves	32	equipes
SO RGR - Equipes Leves	13	equipes
COI POA - Equipes de Manutenção	19	equipes
SO BAG - Equipes de Manutenção	3	equipes
SO CAM - Equipes de Manutenção	3	equipes
SO OSO - Equipes de Manutenção	6	equipes
SO PEL - Equipes de Manutenção	8	equipes
SO RGR - Equipes de Manutenção	3	equipes
COI POA - Outras pessoas envolvidas (Apoio/Callback/etc.)	15	pessoas
SO BAG - Outras pessoas envolvidas (Apoio/Callback/etc.)	1	pessoas
SO CAM - Outras pessoas envolvidas (Apoio/Callback/etc.)	2	pessoas
SO OSO - Outras pessoas envolvidas (Apoio/Callback/etc.)	8	pessoas
SO PEL - Outras pessoas envolvidas (Apoio/Callback/etc.)	6	pessoas
SO RGR - Outras pessoas envolvidas (Apoio/Callback/etc.)	2	pessoas
Total de pessoas	964	pessoas
Total de equipes	252	equipes

vi. Tempo de preparação, de deslocamento e de execução das equipes

Tempo Médio das Equipes		
TMP	TMD	TME
12:29:32	00:39:33	02:34:25

vii. Número de unidades consumidoras atingidas

Unidades Consumidoras Atingidas
406066

viii. Municípios atingidos

Município(s) Atingido(s)
ALVORADA
AMARAL FERRADOR
ARAMBARE
ARROIO DO PADRE
ARROIO DO SAL
ARROIO DOS RATOS
ARROIO GRANDE
BAGE
BALNEARIO PINHAL
BARAO DO TRIUNFO
BARRA DO RIBEIRO
BUTIA
CAMAQUA
CANDIOTA
CANGUCU
CAPAO DA CANOA
CAPAO DO LEAO
CAPIVARI DO SUL
CARAA
CERRITO
CERRO GRANDE DO SUL
CHARQUEADAS
CHUI
CHUVISCA
CIDREIRA
CRISTAL
DOM FELICIANO
DOM PEDRITO
DOM PEDRO DE ALCANTARA
ELDORADO DO SUL
ENCRUZILHADA DO SUL
GUAIBA
HERVAL
HULHA NEGRA
IMBE
ITATI
JAGUARAO
LAVRAS DO SUL
MAMPITUBA
MAQUINE
MARIANA PIMENTEL
MINAS DO LEAO
MORRINHOS DO SUL
MORRO REDONDO
MOSTARDAS
OSORIO
PALMARES DO SUL
PANTANO GRANDE
PEDRAS ALTAS
PEDRO OSORIO
PELOTAS
PINHEIRO MACHADO
PIRATINI
PORTO ALEGRE
RIO GRANDE
S JOSE NORTE
S VITORIA PALMAR
SANTO ANTONIO DA PATRULHA
SAO JERONIMO
SAO LOURENCO DO SUL
SENTINELA DO SUL
SERTAO SANTANA

Município(s) Atingido(s)
TAPES
TAVARES
TERRA DE AREIA
TORRES
TRAMANDAI
TRES CACHOEIRAS
TRES FORQUILHAS
TURUCU
VIAMAO
XANGRI-LA

ix. Subestações atingidas

Subestação(s) Atingida(s)
ACL - AGUAS CLARAS
AGR - ARROIO GRANDE
ALV - ALVORADA
ALV02 - SE ALVORADA 2
ARE - AREAL
ASA - ARROIO DO SAL
ATL - ATLANTIDA
ATS - ATLANTIDA SUL
BAG1 - BAGE1
BAG2 - BAGE2
CAM - CAMAQUA
CAM2 - CAMAQUA 2
CGU - CANGUÇU
CHA2 - CHARQUEADAS 2
CPN - CAPAO NOVO
CPV - CAPIVARITA
CRM1 - COMPANHIA RIGRANDENSE DE MINERAÇÃO
CSN - CASSINO
DFE - DOM FELICIANO
DPE - DOM PEDRITO
ECZ - ENCRUZILHADA DO SUL
ELD - ELDORADO DO SUL
GUA - GUAIBA 1
JGR - JAGUARAO
MDE - MENINO DEUS
MML - MARMELEIRO
MOS - MOSTARDAS
MRE - MORRO REDONDO
OSO1 - OSORIO 1
PAL04 - PORTO ALEGRE 4
PAL1 - PORTO ALEGRE 1
PAL10 - PORTO ALEGRE 10
PAL12 - PORTO ALEGRE 12
PAL13 - PORTO ALEGRE 13
PAL14 - PORTO ALEGRE 14
PAL15 - PORTO ALEGRE 15
PAL16 - PORTO ALEGRE 16
PAL2 - PORTO ALEGRE 2
PAL20 - PORTO ALEGRE 20
PAL3 - PORTO ALEGRE 3
PAL5 - PORTO ALEGRE 5
PAL6 - PORTO ALEGRE 6
PAL7 - PORTO ALEGRE 7
PAL8 - PORTO ALEGRE 8
PAL9 - PORTO ALEGRE 9

Subestação(s) Atingida(s)
PEL1 - PELOTAS 1
PEL2 - PELOTAS 2
PEL3 - PELOTAS 3
PEL4 - PELOTAS 4
PEL5 - PELOTAS 5
PIN - PINHAL
PMR - PALMARES DO SUL
POS - PEDRO OSORIO
QUI - QUINTA
RGR1 - RIO GRANDE 1
RGR2 - RIO GRANDE 2
RGR3 - RIO GRANDE 3
RIN - RINCAO
SAO - SANTO ANTONIO DA PATRULHA
SJE - SAO JERONIMO
SLO - SAO LOURENCO
SVP - SANTA VITORIA DO PALMAR
TAI - TAIM
TAR - TERRA DE AREIA
TOR - TORRES
TRA - TRAMANDAI
UPME - USINA TERMICA PRESIDENTE MEDICI
VAS - VASCONCELOS
VIA 1 - VIAMAO 1
VIA 2 - VIAMAO 2

x. Quantidade de interrupções

Interrupções Associadas ao Evento
3032

xi. Data e hora do início da primeira interrupção

Início da Primeira Interrupção
18/07/2021 03:18:53

xii. Data e hora do término da última interrupção

Término da Última Interrupção
24/07/2021 10:34:40

xiii. Média de duração das interrupções

Média da Duração das Interrupções
14:06:49

xiv. Duração da interrupção mais longa

Duração da Mais Longa Interrupção
142:25:45

xv. Soma do CHI das interrupções

Soma do CHI das Interrupções
2.928.615,10

xvi. Registros diversos que evidenciem a classificação em ISE

(Evidência do evento comprovada por imagens captadas pela CEEE-D ou extraídas da Clipagem Eletrônica, Boletim meteorológico, Matérias jornalísticas com links da Clipagem eletrônica)

xvi.a) Boletim Meteorológico

Extrato do Relatório Meteorológico emitido por Clima Tempo Meteorologia

Relatório Meteorológico

CLIMATEMPO

Laudo Meteorológico de Evento Climático - CEEE-D - 18 e 19 de julho de 2021

São Paulo, SP, Brasil

Agosto de 2021

CEEE GRUPO EQUATORIAL ENERGIA

Avenida Joaquim Porto Villanova, 201, prédio A2 – Jardim Carvalho – Porto Alegre – RS. CEP: 90160-091.

www.ceee.equatorialenergia.com.br

Sumário

1	DESCRIÇÃO DO EVENTO	2
2	ABRANGÊNCIA DO EVENTO	5
3	CLASSIFICAÇÃO COBRADE	12
4	RESUMO DO EVENTO	13
5	REFERÊNCIAS	14

1 Descrição do Evento

No mapa da figura 1 são apresentadas as áreas de Concessão da Companhia Estadual de Distribuição de Energia Elétrica - CEEE-D no estado do Rio Grande do Sul.



Figura 1 – áreas de concessão da CEEE-D no estado do Rio Grande do Sul.

Entre os dias 18 e 19 de julho de 2021, um ciclone extratropical (tensa área de baixa pressão atmosférica) atuava no Oceano Atlântico na altura do Uruguai e ao sul do estado do Rio Grande do Sul. Este ciclone extratropical gerou um forte gradiente de pressão e provocou ventania sobre a área de concessão da CEEE-D no estado gaúcho nestes dias.

Nas Tabelas 1 e 2 é possível observar as rajadas de vento maiores ou iguais a 50 km/h registradas pelo Instituto Nacional de Meteorologia (INMET) representativas da área de concessão da CEEE-D entre os dias 18 e 19 de julho de 2021. A tabela mostra que a primeira rajada registrada foi identificada às 5h do dia 18 e, a última, às 14h do dia 19 de julho de 2021. O maior valor de rajada de vento registrado no período foi de 85,7 km/h na estação de Chuí às 15h do dia 18 de julho de 2021, valor classificado como ventania forte pela escala Beaufort (Força 9).

Este sistema gerou mais vento do que chuva. Informações do INMET mostram que o local que mais choveu durante o evento foi na estação de Chuí com 17,6 mm acumulados no dia 18 de julho de 2021. Por fim, o sistema de detecção de descargas elétricas da Earth Networks não identificou raios neste evento sobre a área de concessão da CEEE-D no Rio Grande do Sul.

Tabela 1 – Rajadas de vento maiores ou iguais a 50 km/h registradas pelo INMET. Segundo a escala Beaufort, ventos entre 50 e 61 km/h são classificados como vento forte, entre 62 e 74 km/h como ventania e entre 75 e 88 km/h como ventania forte.

Estação	Horário (BRT)	Rajada (km/h)
Camaquã	2021-07-18 13:00	54.7
Camaquã	2021-07-18 16:00	54.7
Camaquã	2021-07-18 17:00	54.7
Camaquã	2021-07-18 18:00	51.1
Camaquã	2021-07-18 20:00	55.1
Camaquã	2021-07-18 21:00	61.9
Camaquã	2021-07-18 22:00	52.2
Chuí	2021-07-18 5:00	55.4
Chuí	2021-07-18 6:00	59.8
Chuí	2021-07-18 8:00	56.2
Chuí	2021-07-18 9:00	58.3
Chuí	2021-07-18 10:00	65.2
Chuí	2021-07-18 11:00	70.2
Chuí	2021-07-18 12:00	67.3
Chuí	2021-07-18 13:00	71.6
Chuí	2021-07-18 14:00	74.5
Chuí	2021-07-18 15:00	85.7
Chuí	2021-07-18 16:00	83.2
Chuí	2021-07-18 17:00	70.9
Chuí	2021-07-18 18:00	63.7
Chuí	2021-07-18 19:00	71.6
Chuí	2021-07-18 20:00	69.8
Chuí	2021-07-18 21:00	70.2
Chuí	2021-07-18 22:00	73.4
Chuí	2021-07-18 23:00	72.7
Chuí	2021-07-19 0:00	69.8
Chuí	2021-07-19 1:00	66.6
Chuí	2021-07-19 2:00	61.2
Chuí	2021-07-19 3:00	70.2
Chuí	2021-07-19 4:00	67.7
Chuí	2021-07-19 5:00	63.0
Chuí	2021-07-19 6:00	60.1
Chuí	2021-07-19 7:00	50.8
Chuí	2021-07-19 11:00	52.6
Chuí	2021-07-19 12:00	52.2
Chuí	2021-07-19 13:00	51.1
Chuí	2021-07-19 14:00	50.4
Porto Alegre	2021-07-18 15:00	51.5
Porto Alegre	2021-07-18 16:00	52.6
Porto Alegre	2021-07-18 17:00	52.6
Porto Alegre	2021-07-18 20:00	52.2
Porto Alegre	2021-07-18 21:00	61.6

Tabela 2 – Rajadas de vento maiores ou iguais a 50 km/h registradas pelo INMET (cont.). Segundo a escala Beaufort, ventos entre 50 e 61 km/h são classificados como vento forte, entre 62 e 74 km/h como ventania e entre 75 e 88 km/h como ventania forte.

Estação	Horário (BRT)	Rajada (km/h)
Torres	2021-07-18 3:00	54.7
Torres	2021-07-18 8:00	52.6
Torres	2021-07-18 13:00	54.0
Torres	2021-07-18 14:00	63.0
Torres	2021-07-18 15:00	54.0
Torres	2021-07-18 17:00	64.4
Torres	2021-07-18 20:00	69.1
Torres	2021-07-18 21:00	58.0
Torres	2021-07-18 22:00	56.9
Torres	2021-07-18 23:00	58.0
Torres	2021-07-19 6:00	57.6
Torres	2021-07-19 7:00	50.8
Torres	2021-07-19 10:00	52.6

2 Abrangência do Evento

A seguir são apresentadas as imagens realçadas do satélite GOES-16 entre as 3h do dia 18 até as 6h do dia 19 de julho de 2021. Os tons em cores brancas ou azuis indicam nuvens de baixo desenvolvimento vertical e os cinzas representam ausência de nuvens. Nesta sequência de imagens, é possível observar o deslocamento do ciclone extratropical sobre o Sul do Brasil através de imagem em espiral característica.

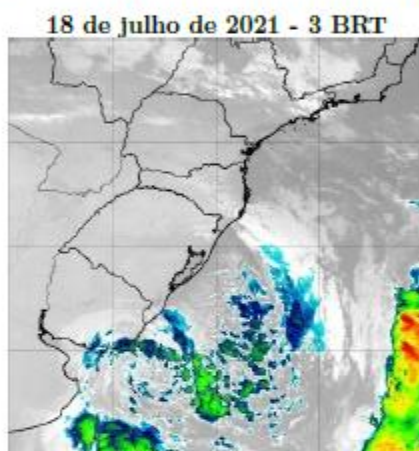


Figura 2 – Imagens realçadas do satélite GOES-16 das 3h do dia 18 de julho de 2021.
FONTE: Cptec/INPE.

18 de julho de 2021 - 6 BRT



Figura 3 – Imagens realçadas do satélite GOES-16 das 6h do dia 18 de julho de 2021.
FONTE: Cptec/INPE.

18 de julho de 2021 - 9 BRT

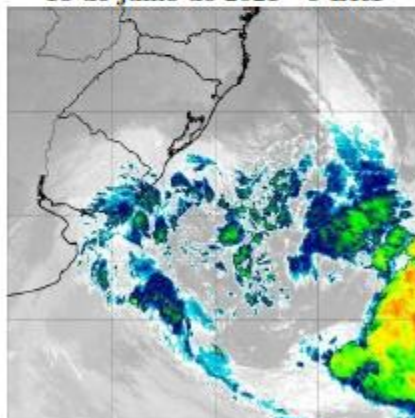


Figura 4 – Imagens realçadas do satélite GOES-16 das 9h do dia 18 de julho de 2021.
FONTE: Cptec/INPE.

© 2021 - Climatempo Meteorologia. Todos os direitos reservados.

18 de julho de 2021 - 12 BRT

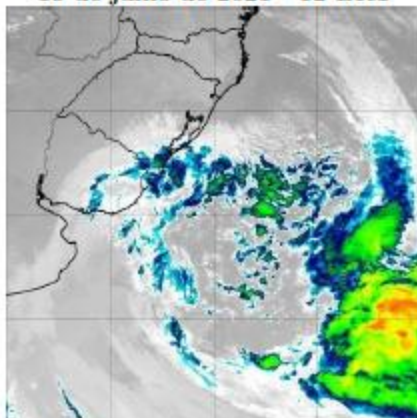


Figura 5 – Imagens realçadas do satélite GOES-16 das 12h do dia 18 de julho de 2021.
FONTE: Cptec/INPE.

18 de julho de 2021 - 15 BRT

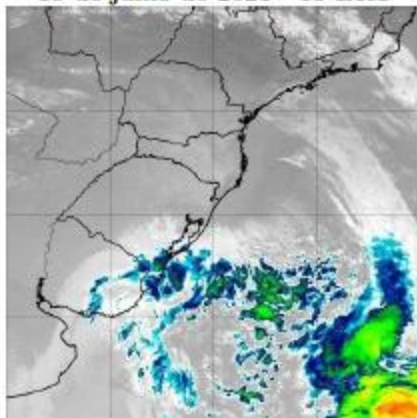


Figura 6 – Imagens realçadas do satélite GOES-16 das 15h do dia 18 de julho de 2021.
FONTE: Cptec/INPE.

© 2021 - Climatempo Meteorologia. Todos os direitos reservados.

18 de julho de 2021 - 18 BRT

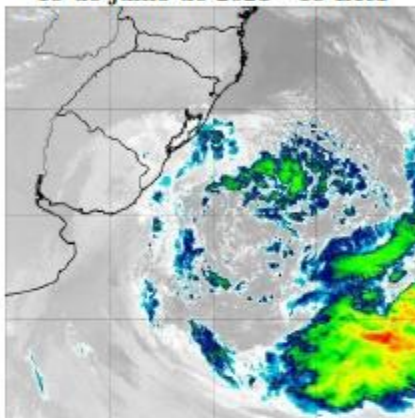


Figura 7 – Imagens realçadas do satélite GOES-16 das 18h do dia 18 de julho de 2021.
FONTE: Cptec/INPE.

18 de julho de 2021 - 21 BRT

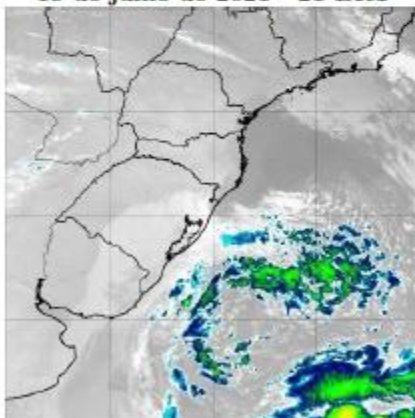


Figura 8 – Imagens realçadas do satélite GOES-16 das 21h do dia 18 de julho de 2021.
FONTE: Cptec/INPE.

© 2021 - Climatempo Meteorologia. Todos os direitos reservados.

19 de julho de 2021 - 0 BRT

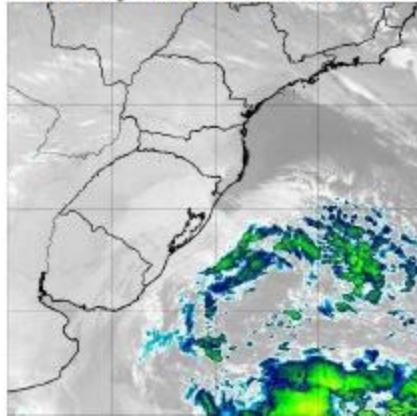


Figura 9 – Imagens realçadas do satélite GOES-16 das 0h do dia 19 de julho de 2021.
FONTE: Cptec/INPE.

19 de julho de 2021 - 3 BRT

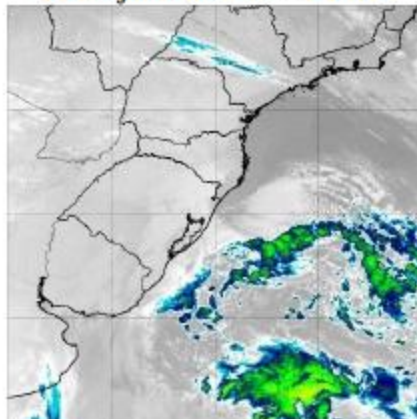


Figura 10 – Imagens realçadas do satélite GOES-16 das 3h do dia 19 de julho de 2021.
FONTE: Cptec/INPE.

© 2021 - Climatedempo Meteorologia. Todos os direitos reservados.

19 de julho de 2021 - 6 BRT

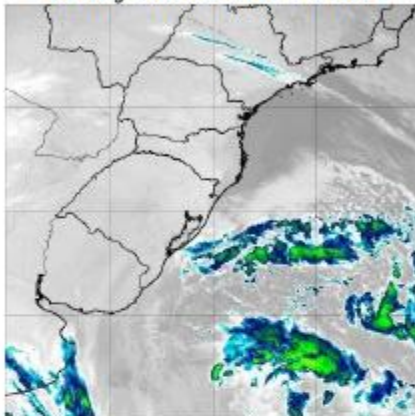


Figura 11 – Imagens realçadas do satélite GOES-16 das 6h do dia 19 de julho de 2021.
FONTE: Cptec/INPE.

19 de julho de 2021 - 9 BRT

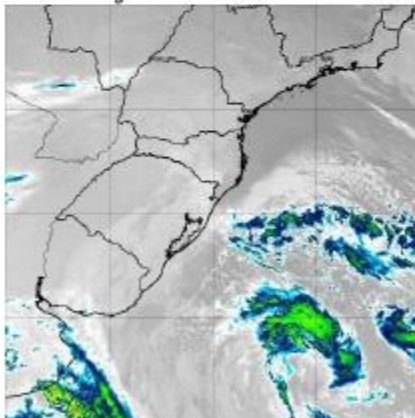


Figura 12 – Imagens realçadas do satélite GOES-16 das 9h do dia 19 de julho de 2021.
FONTE: Cptec/INPE.

© 2021 - Climatedempo Meteorologia. Todos os direitos reservados.

19 de julho de 2021 - 12 BRT

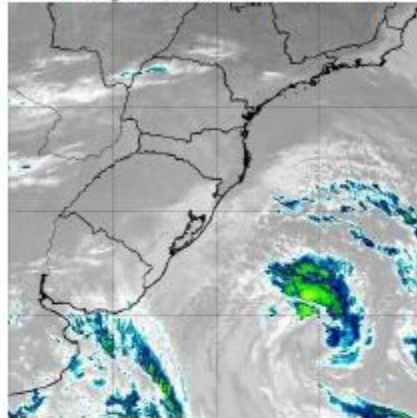


Figura 13 – Imagens realçadas do satélite GOES-16 das 12h do dia 19 de julho de 2021.
FONTE: Cptec/INPE.

19 de julho de 2021 - 15 BRT

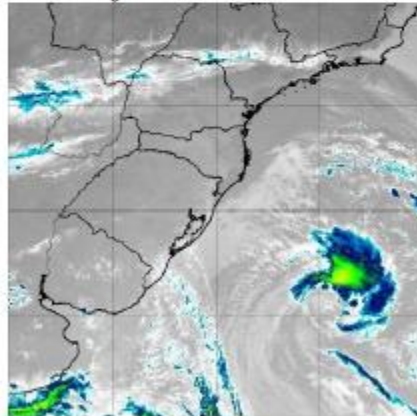


Figura 14 – Imagens realçadas do satélite GOES-16 das 15h do dia 19 de julho de 2021.
FONTE: Cptec/INPE.

© 2021 - Climatempo Meteorologia. Todos os direitos reservados.

3 Classificação COBRADE

O COBRADE (Classificação e Codificação Brasileira de Desastres) foi criado com o intuito de adequar a classificação brasileira à classificação utilizada pela ONU na classificação de desastres e nivelar o país aos demais organismos de gestão de desastres do mundo.

Baseados nos dados analisados nos itens anteriores, podemos classificar o evento sobre a área da CEEE-D no Rio Grande do Sul como Vendaival (Código COBRADE 1.3.2.1.5.).

4 Resumo do Evento

Áreas de instabilidade associadas à atuação de um ciclone extratropical no Oceano Atlântico, na altura da Região Sul do Brasil favoreceram a ocorrência de ventania sobre o estado do Rio Grande do Sul entre os dias 18 e 19 de julho de 2021. O sistema provocou pouca chuva, em comparação, concentrando os acumulados no extremo sul gaúcho. A estação do INMET de Chuí registrou chuva de 17,6 mm em 18 de julho de 2021.

Entre os dias 18 e 19 de julho não foram detectadas descargas elétricas atmosféricas sobre a área de concessão da CEEE-D. Estações do INMET representativas da região registraram intensas rajadas de vento durante o período. O maior valor de rajada de vento registrado foi de 85,7 km/h na estação de Chuí às 15h do dia 18 de julho de 2021, valor classificado como ventania forte pela escala Beaufort (Força 9).

Tabela 3 – Resumo do evento.

Descrição	Ciclone extratropical provocando forte deslocamento de massas de ar e vendavais.
Código COBRADE	1.3.2.1.5 - Vendaval
Hora início do evento	3h do dia 18 de julho de 2021
Hora de fim do evento	15h do dia 19 de julho de 2021
Abrangência	Área de concessão da CEEE-D no Rio Grande do Sul

5 Referências

- RMetS Royal Meteorological Society – Beaufort Scale
<https://www.rmets.org/weather-and-climate/observing/beaufort-scale>
- Instituto Nacional de Meteorologia (INMET)
<http://www.inmet.gov.br>
- Cptec/INPE
<https://www.cptec.inpe.br/>
- Centro de Hidrografia da Marinha do Brasil
<https://www.marinha.mil.br/chm/>
- Meteorology Glossary - American Meteorological Society -
<http://glossary.ametsoc.org/>

Anexos

A.1 Carta Sinótica da Marinha do Brasil

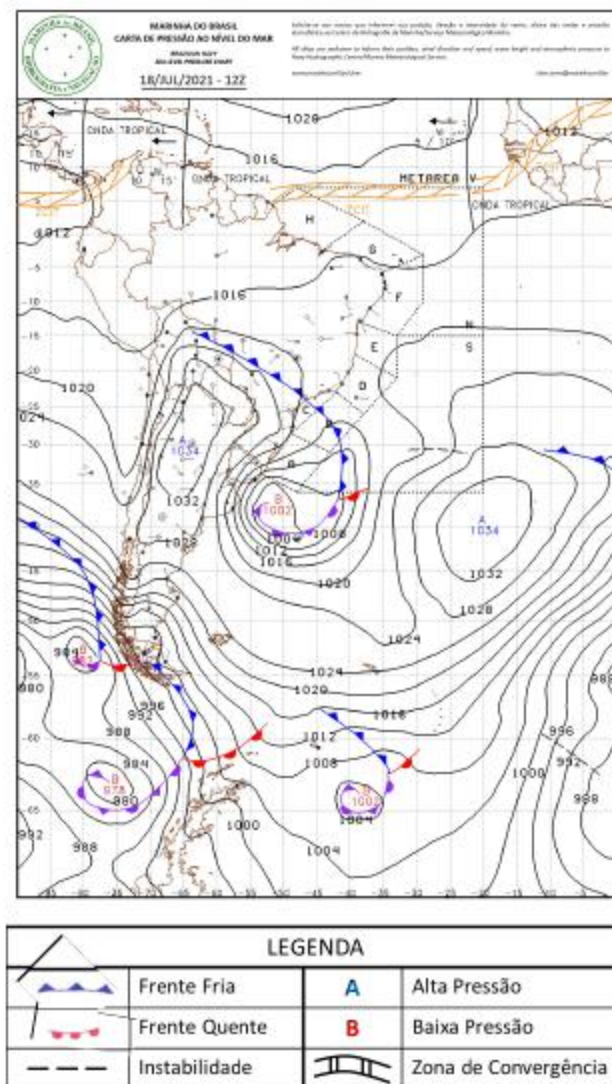


Figura A1 - Carta sinótica da Marinha do Brasil para as 12Z do dia 18 de julho de 2021 (9h do dia 18 de julho de 2021, hora local).

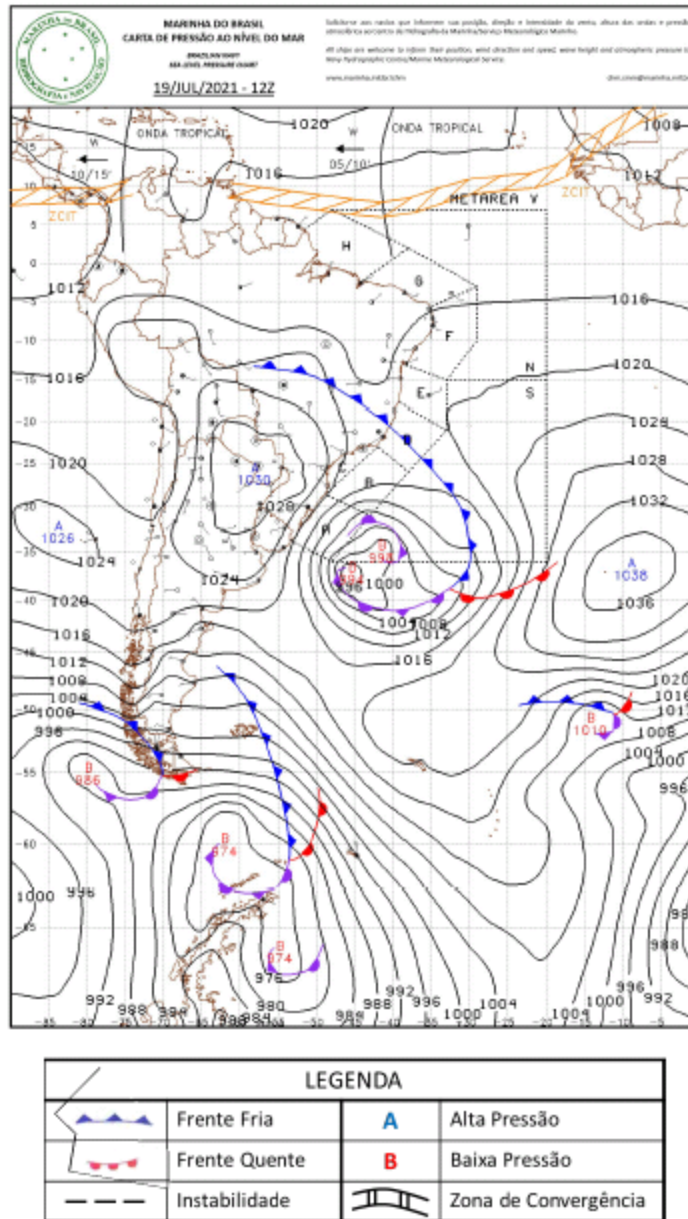


Figura A1 - Carta sinótica da Marinha do Brasil para as 12Z do dia 19 de julho de 2021 (9h do dia 19 de julho de 2021, hora local).

© 2021 - Climatepo Meteorologia. Todos os direitos reservados.

A.2 Notícias relacionadas

- Deck de restaurante desaba na Ilha das Flores, em Porto Alegre

<https://www.correiodopovo.com.br/not>

- Vento forte derruba árvores e deixa pontos sem luz no RS

<https://gauchazh.clicrbs.com.br/geral/noticia/2021/07/vento-forte-derruba-arvores-e-deixa-pontos-sem-luz-no-rs-ckr9pkdxv0059019391gc54tj.html>

- Ciclone extratropical próximo à costa do RS provoca rajadas de vento de até 86km/h no Estado

<https://gauchazh.clicrbs.com.br/ambiente/noticia/2021/07/ciclone-extratropical-proximo-a-costa-do-rs-provoca-rajadas-de-vento-de-ate-86km-h-no-estado-ckr9ooyxa00460193du7gensp.html>

Bianca Lobo Silva

Meteorologista

CREA 5063840461

Patricia Vieira

Técnica em Meteorologia

xvi.b) Matérias Jornalísticas

Extrato da Clipagem Eletrônica de matérias jornalísticas emitida pela Comunicação CEEE-D Equatorial

Clipagem Eletrônica

Correio do Povo | Porto Alegre/RS

19/07/2021 | Cidades | Pág. 10 | 12.00 cm/col

Ventania deixa clientes sem luz

A CEEE informou, na noite de ontem, que os fortes ventos que atingiram boa parte do Rio Grande do Sul, desde o início da manhã deste domingo, derrubaram árvores e arremessaram objetos contra rede de distribuição da concessionária, danificando postes e rompendo cabos. As rajadas de vento ultrapassaram, em alguns locais, os 90 km/h, ocasionando danos que demandam mais tempo para serem consertados para a recomposição da

Gaúcha FM 93,7 MHz | Porto Alegre/RS

19/07/2021 | 07h08m | Gaúcha Hoje | 00m32s

CEEE atualiza situação de clientes sem luz

19/07/2021 | 07h00m | Gaúcha Hoje | 00m45s

Vento forte ainda deixa muitos clientes sem luz no estado

19/07/2021 | 06h06m | Gaúcha Hoje | 00m50s

Vento forte causa transtornos no estado

19/07/2021 | 05h08m | Gaúcha Hoje | 00m45s

Vento forte que atinge o estado deixa pelo menos 163 mil pessoas sem energia elétrica

19/07/2021 | 02h52m | Bom Dia Segunda-feira | 02m09s

Vendaval deixou 163 pontos sem luz no estado

19/07/2021 | 01h16m | Bom Dia Segunda-feira | 03m44s

Gossen fala sobre problemas causados pelo vento no estado

RBS TV | Porto Alegre/RS

19/07/2021 | 06h14m | Bom Dia Rio Grande | 00m35s

[Mais de 160 mil pessoas sem luz no RS](#)

Rádio Guaíba | Porto Alegre/RS

18/07/2021 | 2 banner(s)

[Vendaval deixa clientes sem luz no RS](#)

Foto: Guilherme Almeida/CP

O vendaval deste domingo provocou estragos, em diversos pontos, e deixou clientes sem luz em parte da área de concessão que antes era da CEEE, e agora é do Grupo Equatorial Energia. Conforme o comunicado da assessoria de imprensa da empresa, as regiões mais afetadas são a Sul e a Metropolitana.

Ainda segundo a companhia, a situação ocorre devido a força do vento que gerou qu

ABC FM 103,3 MHz | Novo Hamburgo/RS

19/07/2021 | 12h43m | NH News | 01m43s

[Ventania que atinge o RS provoca a falta de abastecimento de energia elétrica em diversas regiões do Estado desde a tarde de ontem](#)

CBN AM 1340 kHz | Porto Alegre/RS

19/07/2021 | 11h54m | CBN Porto Alegre | 01m30s

[Número de pontos sem energia elétrica aumento devido aos ventos](#)

19/07/2021 | 10h12m | CBN Porto Alegre | 00m55s

[RS ainda tem 95 mil clientes sem energia elétrica](#)

Difusora AM 890 kHz | Bento Goncalves/RS

19/07/2021 | 06h41m | Bom Dia Difusora | 00m57s

[Vendaval deixa 163 mil pontos sem luz no RS](#)

Farroupilha AM 680 kHz | Porto Alegre/RS

19/07/2021 | 08h25m | Comando Maior | 01m05s

[RS ainda registra 95 mil pontos sem energia por conta de vendaval](#)

Gaúcha FM 93,7 MHz | Porto Alegre/RS

19/07/2021 | 12h53m | Correspondente Ipiranga | 00m49s

[Mais de 100 mil clientes seguem sem energia elétrica no estado em razão do vento forte](#)

19/07/2021 | 11h15m | Chamada Geral 1º edição | 03m15s

[Volta a aumentar quantidade de pontos sem luz devido aos ventos no RS](#)

19/07/2021 | 08h00m | Correspondente Ipiranga | 00m42s

[Vento forte que atinge o estado ainda deixa 93 mil clientes sem energia elétrica](#)

19/07/2021 | 04h49m | Bom Dia Segunda-feira | 00m19s

[Falta de luz atinge 163 mil clientes](#)

19/07/2021 | 04h15m | Bom Dia Segunda-feira | 02m38s

[Ventania deixa 163 mil clientes sem energia elétrica no estado](#)

Gaúcha Zona Sul FM 102,1 MHz | Rio Grande/RS

19/07/2021 | 07h11m | Gaúcha Hoje | 00m59s

[Vendaval deixa algumas pessoas sem luz no RS](#)

Guaíba FM 101,3 MHz | Porto Alegre/RS

19/07/2021 | 12h00m | Guaíba Notícias | 00m41s

[Subiu de 95 mil para 111 mil o número de pontos sem luz devido à ventania que atinge o RS](#)

19/07/2021 | 10h32m | Redação Guaíba 1º edição | 02m07s

[Samantha Klein atualiza a situação da falta de energia elétrica no RS](#)

19/07/2021 | 10h11m | Redação Guaíba 1º edição | 01m37s

[RS ainda registra 95 mil pontos sem energia por conta de vendaval](#)

19/07/2021 | 09h00m | Guaíba Notícias | 00m50s

[RS ainda registra 95 mil pontos sem energia por conta de vendaval](#)

19/07/2021 | 07h51m | Correspondente Guaíba | 00m30s

[Estado ainda registra pontos sem energia por conta de vendaval](#)

Pampa FM 97,5 MHz | Porto Alegre/RS

19/07/2021 | 08h56m | Atualidades Pampa | 03m08s

[Moradores de Capão da Canoa enfrentam falta de energia elétrica](#)

RBS TV | Porto Alegre/RS

19/07/2021 | 08h28m | Bom Dia Rio Grande | 00m39s

[CEEE atualiza número de pontos sem energia](#)

Acústica FM | Camaqua/RS

19/07/2021 | 2 banner(s)

[Tempo: vento persiste nesta segunda em Camaquã](#)

Temperaturas não devem ultrapassar os 15°C ao longo do dia

O vendaval que atingiu a Costa Doce neste final de semana, segue persistindo nesta segunda-feira (19) em Camaquã. A massa de ar frio deixa as temperaturas baixas e impede a formação de nuvens carregadas de chuva.

> Receba todas as notícias da Acústica no seu WhatsApp tocando aqui!

De acordo com a Somar Meteorologia, as marcas não ultrapassam os 15°C ao longo do dia. Nesta terça-feira (20), o frio deve

19/07/2021 | 2 banner(s)

[Vento segue persistindo nesta segunda em Camaquã](#)

Temperaturas não devem ultrapassar os 15°C ao longo do dia

O vendaval que atingiu a Costa Doce neste final de semana, segue persistindo nesta segunda-feira (19) em Camaquã. A massa de ar frio deixa as temperaturas baixas e impede a formação de nuvens carregadas de chuva.

> Receba todas as notícias da Acústica no seu WhatsApp tocando aqui!

De acordo com a Somar Meteorologia, as marcas não ultrapassam os 15°C ao longo do dia. Nesta terça-feira (20), o frio deve

Agora no RS | Porto Alegre/RS

18/07/2021 | 2 banner(s)

Ventania causa cortes de energia neste domingo em Porto Alegre

Os fortes ventos que atingem Porto Alegre e região metropolitana neste domingo (18) causam cortes no fornecimento de energia elétrica em vários pontos da cidade.

No bairro Santana, na zona leste de Porto Alegre, a energia faltou por volta das 20h30 da noite. Mas há registro de faltas pontuais de energia elétrica em outros bairros da Capital e em Viamão desde o meio da tarde, por causa das fortes rajadas de ve

Diário de Cachoeirinha | Cachoeirinha/RS

19/07/2021 | 3 banner(s)

Estado tem pelo menos 95 mil pontos sem luz

Falta de luz ainda atinge pelo menos 95 mil pontos em função da ventania no RS na manhã desta segunda-feira (19).

Leia também Estado registra 4.296 novos casos de Covid nas últimas 24 horas

'Buscas seguem de forma ininterrupta', afirma vice-governador

Vento deve diminuir, mas RS tem risco de geada e até neve nesta semana

Na área de concessão da RGE, até as 9h15, eram 11 mil cliente

Diário de Canoas | Canoas/RS

19/07/2021 | 3 banner(s)

Estado tem pelo menos 95 mil pontos sem luz

Falta de luz ainda atinge pelo menos 95 mil pontos em função da ventania no RS na manhã desta segunda-feira (19).

Leia também Estado registra 4.296 novos casos de Covid nas últimas 24 horas

'Buscas seguem de forma ininterrupta', afirma vice-governador

Vento deve diminuir, mas RS tem risco de geada e até neve nesta semana

Na área de concessão da RGE, até as 9h15, eram 11 mil cliente

19/07/2021 | 4 banner(s)

Sobe para 111 mil o número de pontos sem luz no Estado

Subiu para 111 mil, na manhã desta segunda-feira (19), o número de pontos sem luz no RS. A ventania deste domingo afetou as redes de energia em vários municípios.

Leia também Estado registra 4.296 novos casos de Covid nas últimas 24 horas

'Buscas seguem de forma ininterrupta', afirma vice-governador

Vento deve diminuir, mas RS tem risco de geada e até neve nesta semana

Na área de c

Jornal NH | Novo Hamburgo/RS

19/07/2021 | 3 banner(s)

Estado tem pelo menos 95 mil pontos sem luz

Falta de luz ainda atinge pelo menos 95 mil pontos em função da ventania no RS na manhã desta segunda-feira (19).

Leia também Estado registra 4.296 novos casos de Covid nas últimas 24 horas

'Buscas seguem de forma ininterrupta', afirma vice-governador

Vento deve diminuir, mas RS tem risco de geada e até neve nesta semana

Na área de concessão da RGE, até as 9h15, eram 11 mil cliente

Jornal VS | São Leopoldo/RS

19/07/2021 | 3 banner(s)

Estado tem pelo menos 95 mil pontos sem luz

Falta de luz ainda atinge pelo menos 95 mil pontos em função da ventania no RS na manhã desta segunda-feira (19).

Leia também Estado registra 4.296 novos casos de Covid nas últimas 24 horas

'Buscas seguem de forma ininterrupta', afirma vice-governador

Vento deve diminuir, mas RS tem risco de geada e até neve nesta semana

Na área de concessão da RGE, até as 9h15, eram 11 mil cliente

O Sul | Porto Alegre/RS

19/07/2021 | 2 banner(s)

Rio Grande do Sul ainda registra pontos sem energia por conta de vendaval

O Rio Grande do Sul ainda registra 95 mil pontos sem abastecimento de energia elétrica por conta da ventania do final de semana. As regiões mais atingidas são o litoral e a Região Metropolitana. Na madrugada desta segunda-feira (19) eram 108 clientes desabastecidos.

Na área da CEEE, são 84 mil o total de pontos sem luz nesta manhã. Equipes da companhia seguem trabalhando para restabelecer o fornecimento aos c

Portal Gazeta 670 | Carazinho/RS

19/07/2021 | 2 banner(s)

Vendaval deixa clientes sem luz no RS

O vendaval deste domingo provocou estragos, em diversos pontos, e deixou clientes sem luz em parte da área de concessão que antes era da CEEE, e agora é do Grupo Equatorial Energia. Conforme o comunicado da assessoria de imprensa da empresa, as regiões mais afetadas são a Sul e a Metropolitana.

Ainda segundo a companhia, a situação ocorre devido a força do vento que gerou queda de árvores e arremessos de obje

Pampa FM 97,5 MHz | Porto Alegre/RS

19/07/2021 | 09h00m | Pampa Notícias | 00m14s

[Vento forte deixa milhares de pessoas sem luz no RS](#)

19/07/2021 | 08h00m | Pampa Notícias | 00m14s

[Vento forte deixa milhares de pessoas sem luz no RS](#)

19/07/2021 | 07h31m | Pampa Notícias | 00m13s

[Vento forte deixa milhares de pessoas sem luz no RS](#)

19/07/2021 | 07h01m | Pampa Notícias | 00m14s

[Vento forte deixa 163 mil clientes sem energia elétrica](#)

Clipagem Eletrônica

Comunicação CEEE-D Equatorial

Relatório emitido pela

Pós-operação - RS

CEEE GRUPO EQUATORIAL ENERGIA