

Regional: Campanha, Centro Sul, Litoral Norte, Litoral Sul, Sul e Metropolitana

Data: 25/03/2016

iii.a) Mapa geoeletrico com poligonais dos conjuntos e diagrama unifilar

Diagrama Unifilar da Rede de Subtransmissão incluindo subestações inscrito nas áreas geográficas dos conjuntos Arroio do Sal, Mostardas, Osório 1, Palmares do Sul, Torres 1, Tramandaí.

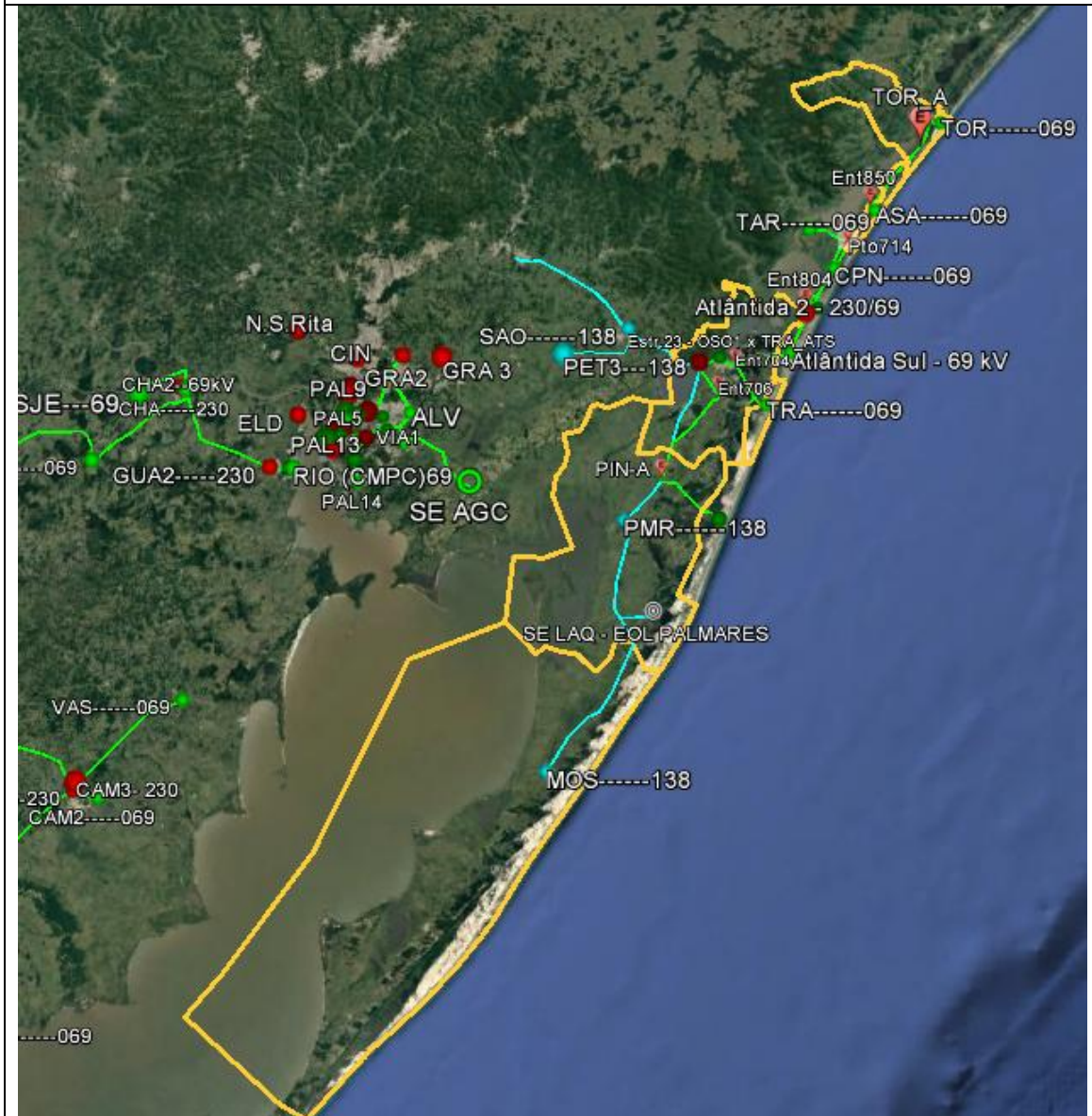


Diagrama Unifilar da Rede de Subtransmissão incluindo subestações inscrito nas áreas geográficas dos conjuntos Porto Alegre 1, Porto Alegre 2, Porto Alegre 3, Porto Alegre 4 Centro, Porto Alegre 4 Centro 2, Porto Alegre 5, Porto Alegre 6, Porto Alegre 8, Porto Alegre 9, Porto Alegre 10, Porto Alegre 12, Porto Alegre 13, Porto Alegre 16, Porto Alegre 18.

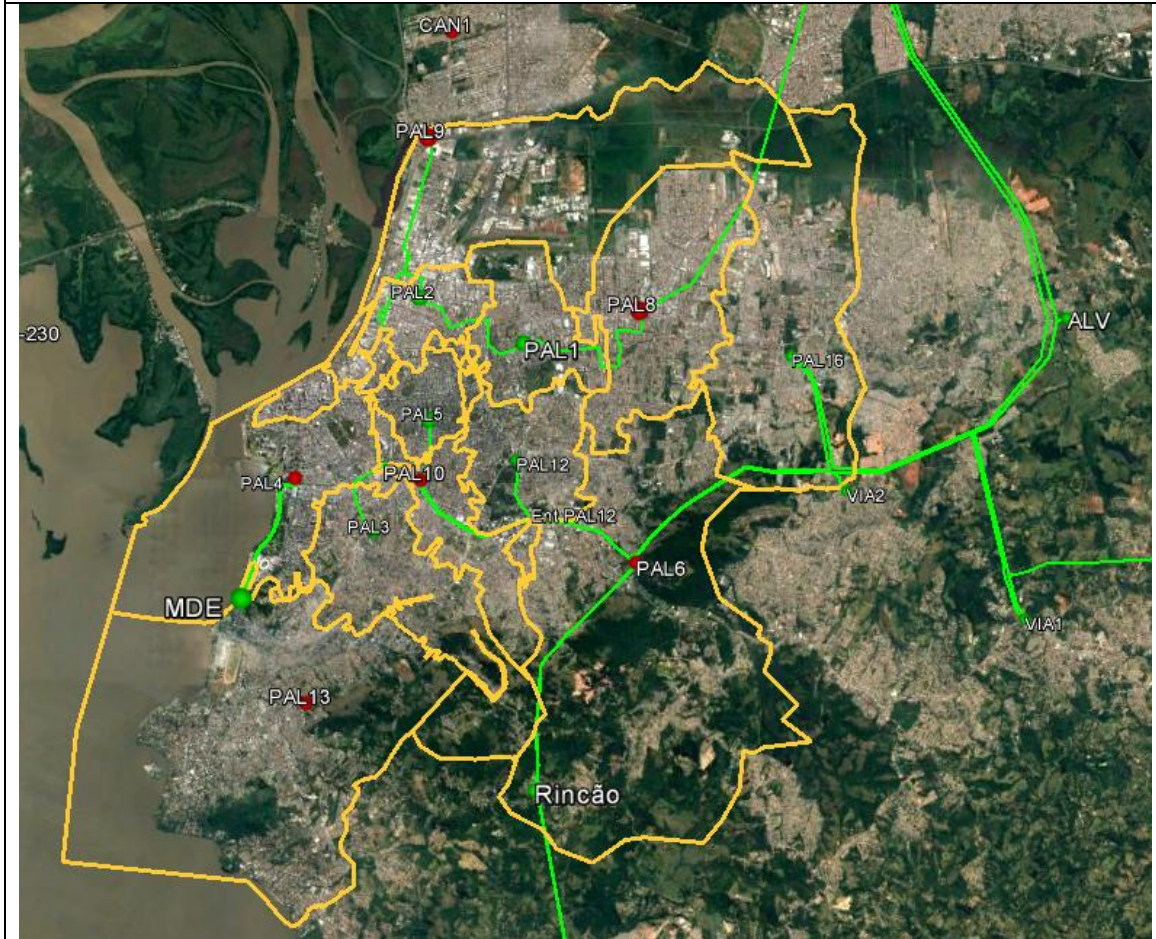


Diagrama Unifilar da Rede de Subtransmissão incluindo subestações inscrito nas áreas geográficas dos conjuntos Alvorada, Viamão 1, Viamão 2, Porto Alegre 14.

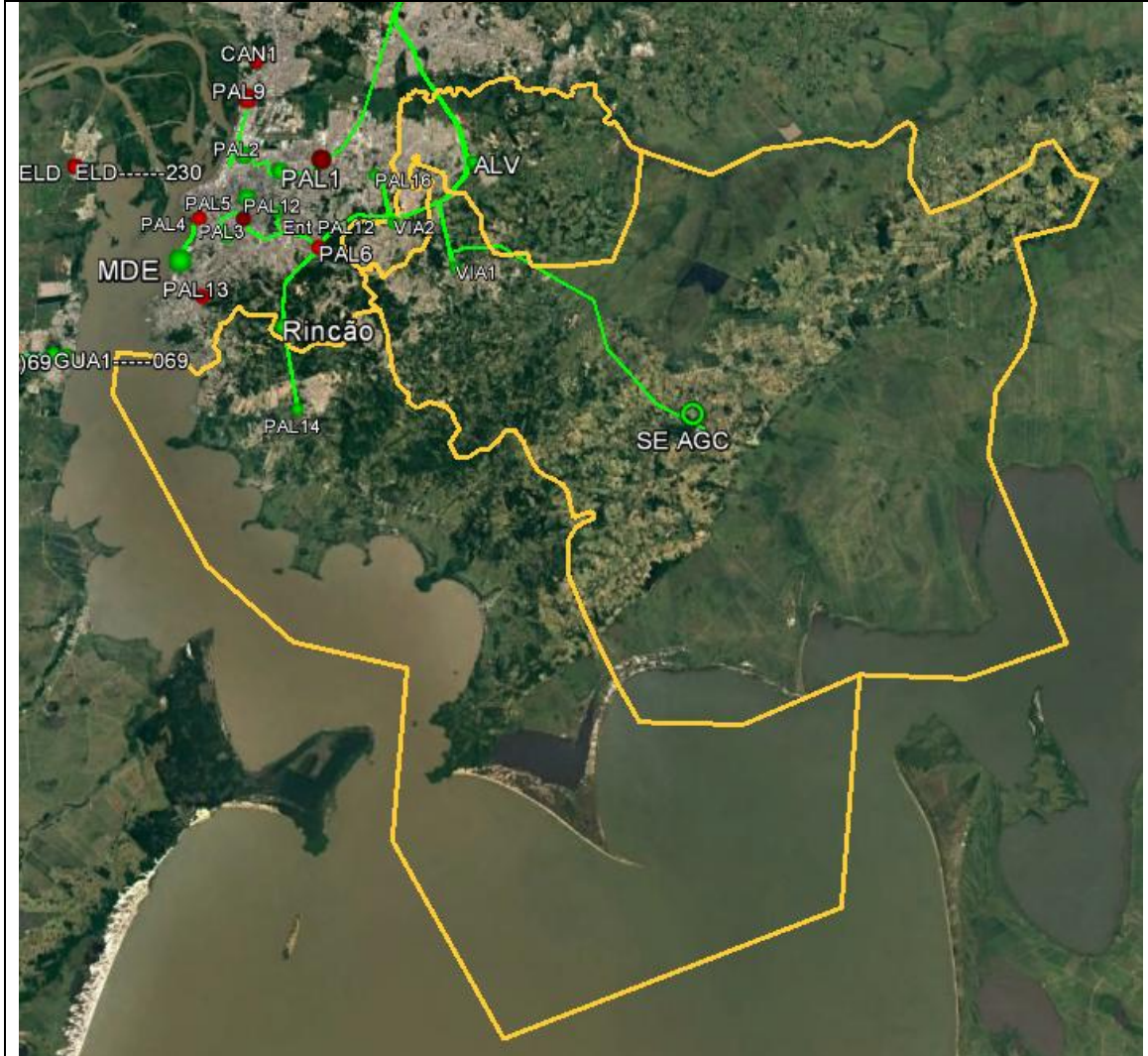


Diagrama Unifilar da Rede de Subtransmissão incluindo subestações inscrito nas áreas geográficas dos conjuntos Eldorado do Sul, Guaíba.

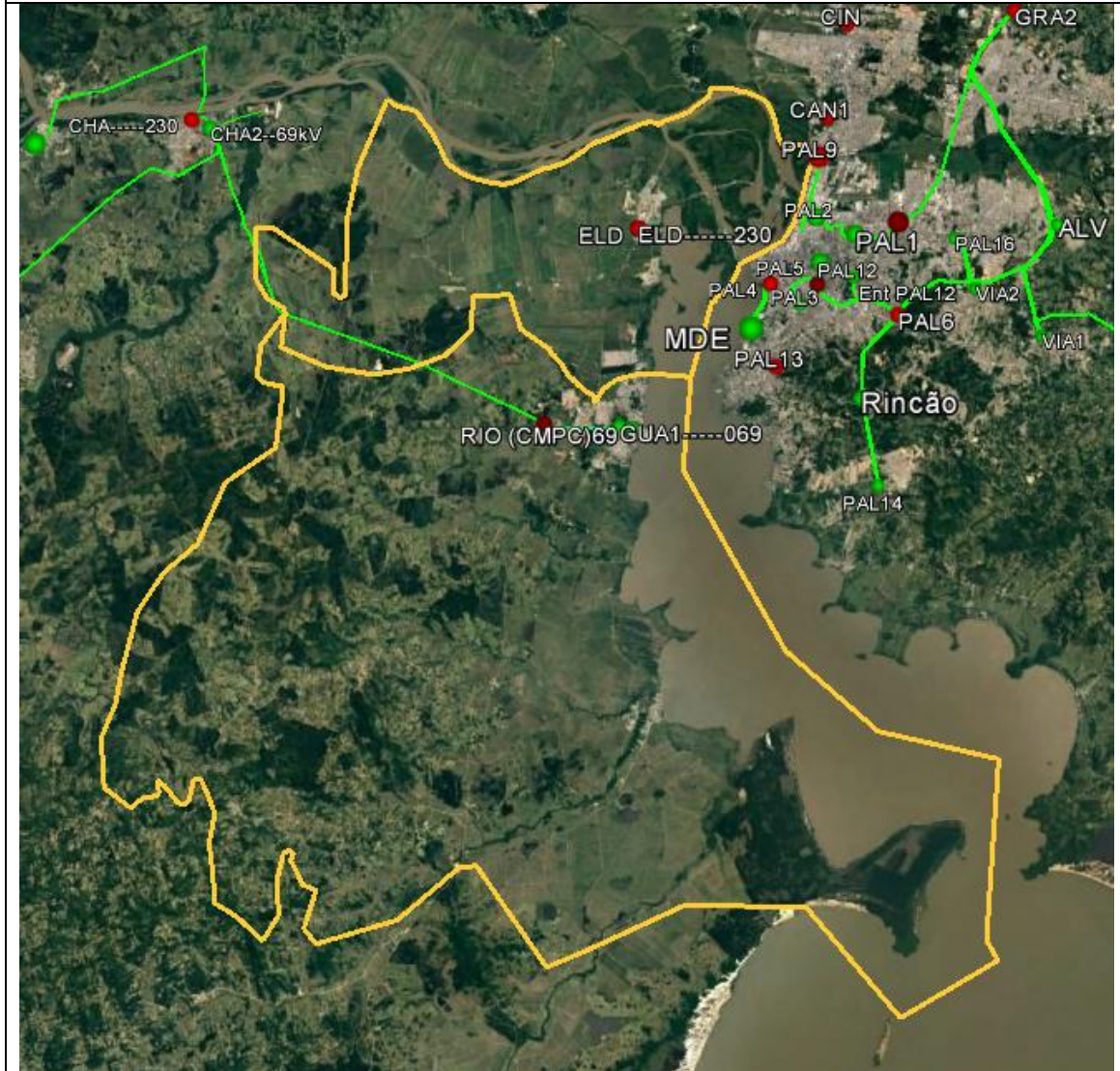


Diagrama Unifilar da Rede de Subtransmissão incluindo subestações inscrito nas áreas geográficas dos conjuntos Areal, Capivarita, Charqueadas 2, CRM 1 Minas do Leão, UTE São Jerônimo.

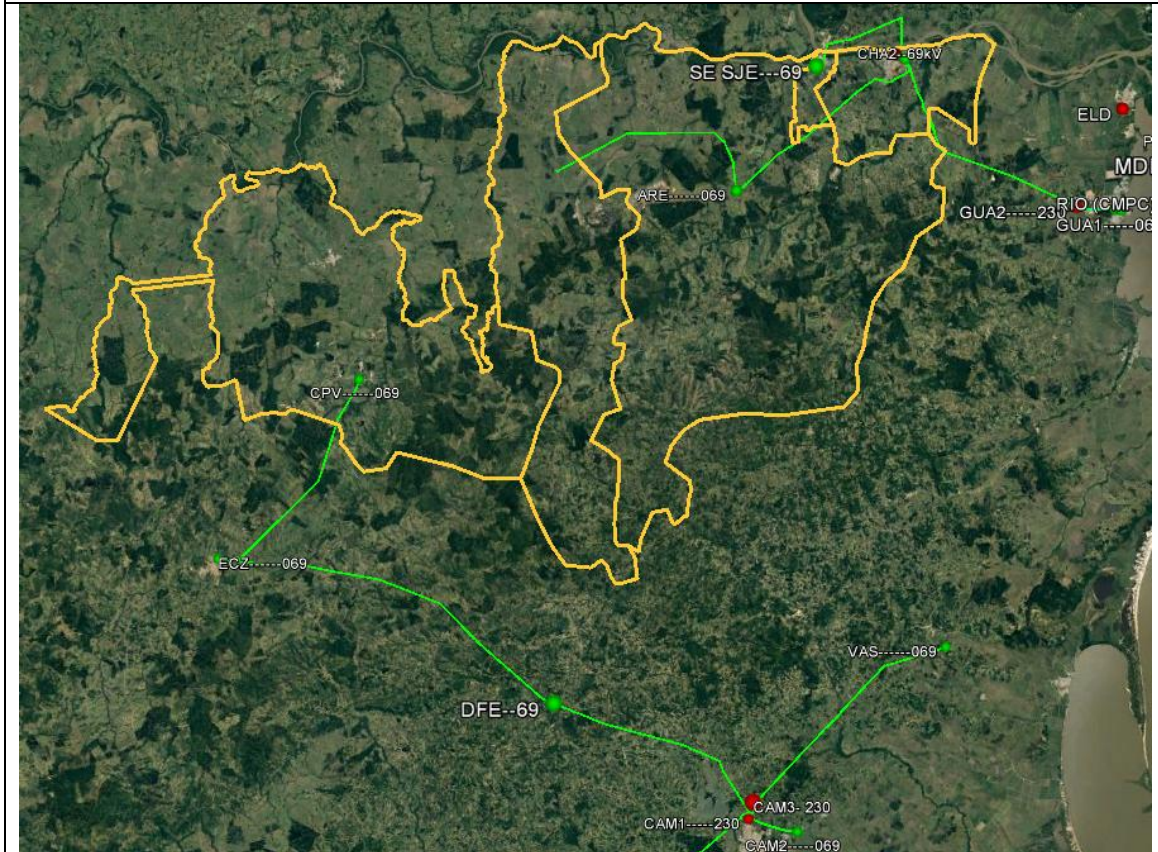
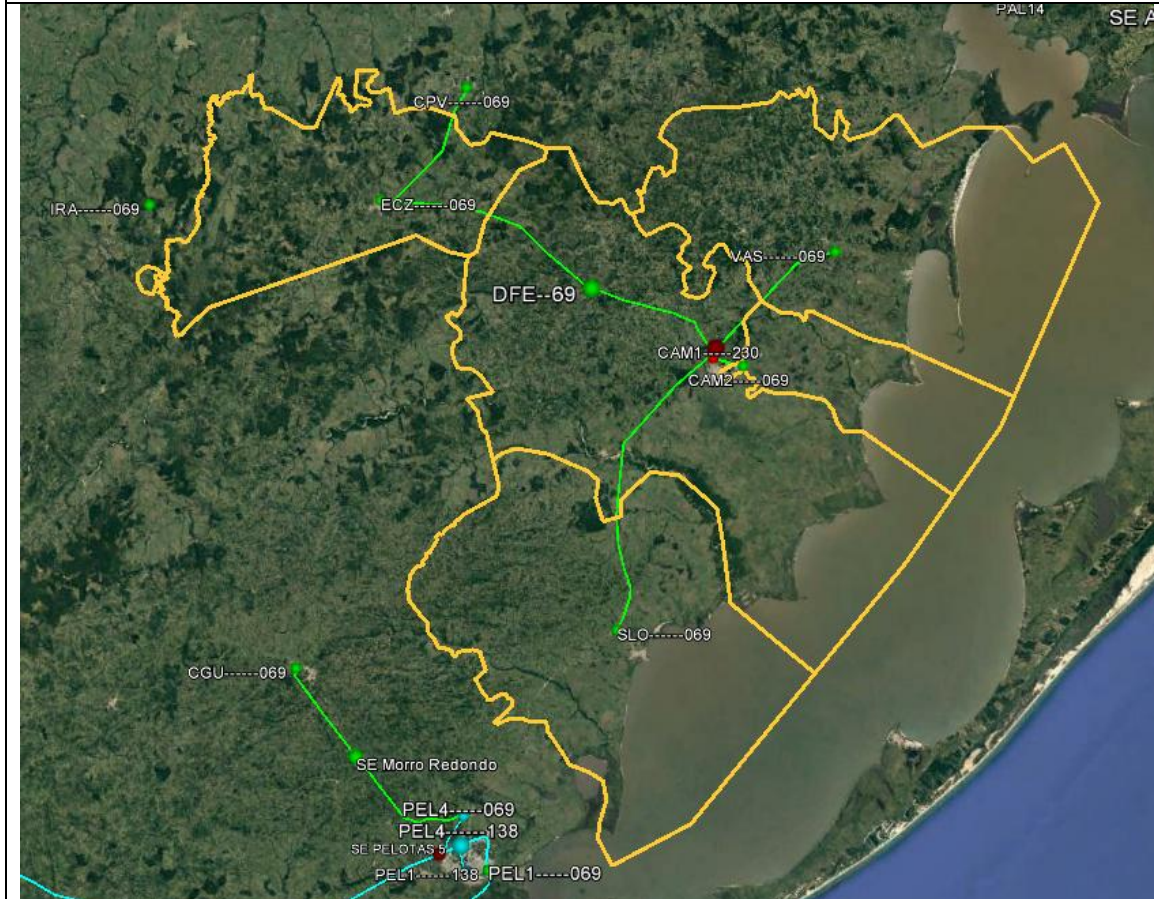


Diagrama Unifilar da Rede de Subtransmissão incluindo subestações inscrito nas áreas geográficas dos conjuntos Camaquã, Camaquã 2, Encruzilhada, São Lourenço do Sul, Vasconcelos.



RELATÓRIO DE EVENTO QUE TENHA GERADO INTERRUPÇÃO EM SITUAÇÃO DE EMERGÊNCIA

(Conforme preconiza o PRODIST Módulo 8 Seção 8.2 Item 5.12.1 h)

Diagrama Unifilar da Rede de Subtransmissão incluindo subestações inscrito nas áreas geográficas dos conjuntos Arroio Grande, Canguçu, Jaguarão, Pedro Osório, Pelotas 1, Pelotas 2, Pelotas 3, Pelotas 4.

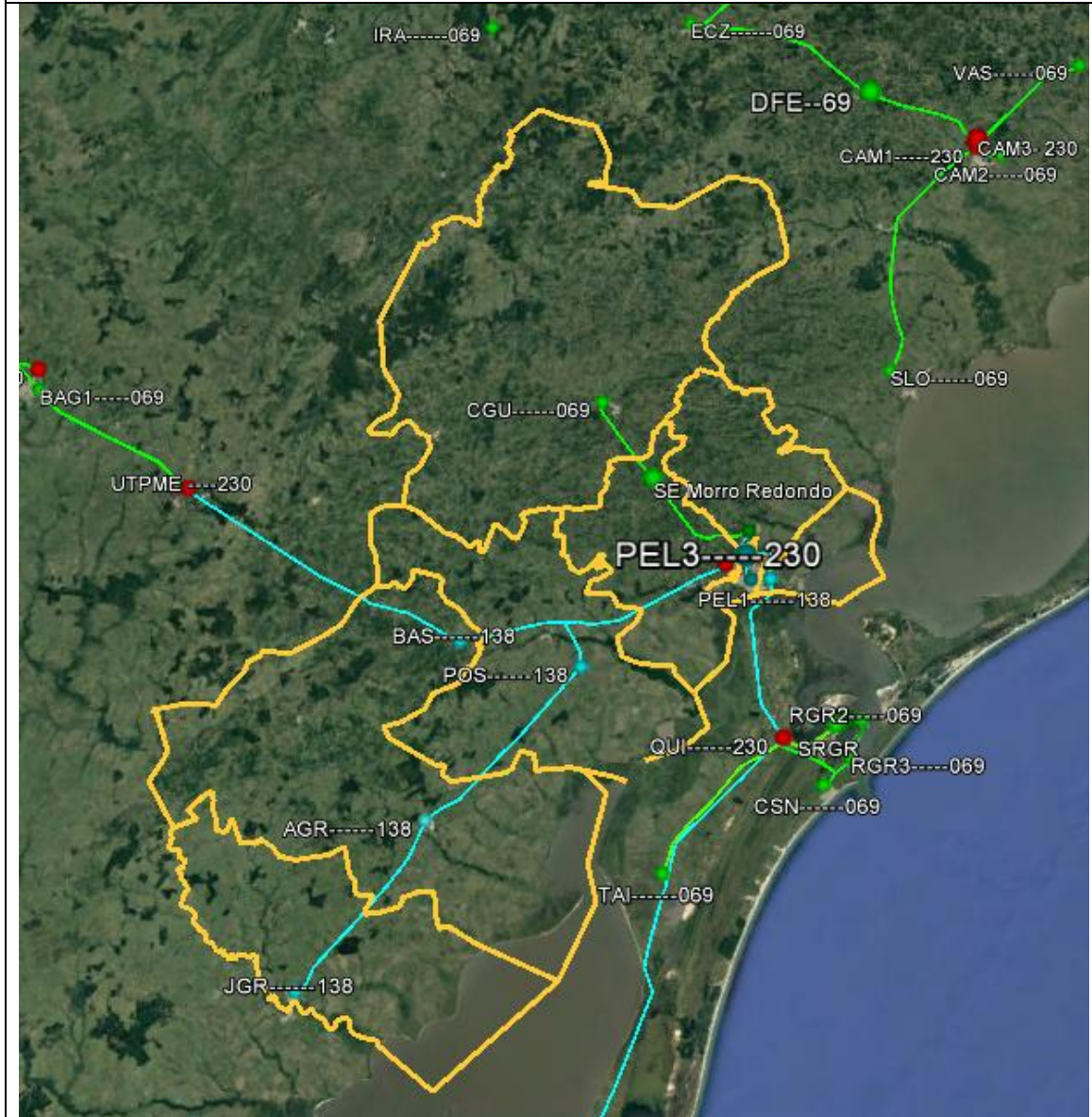
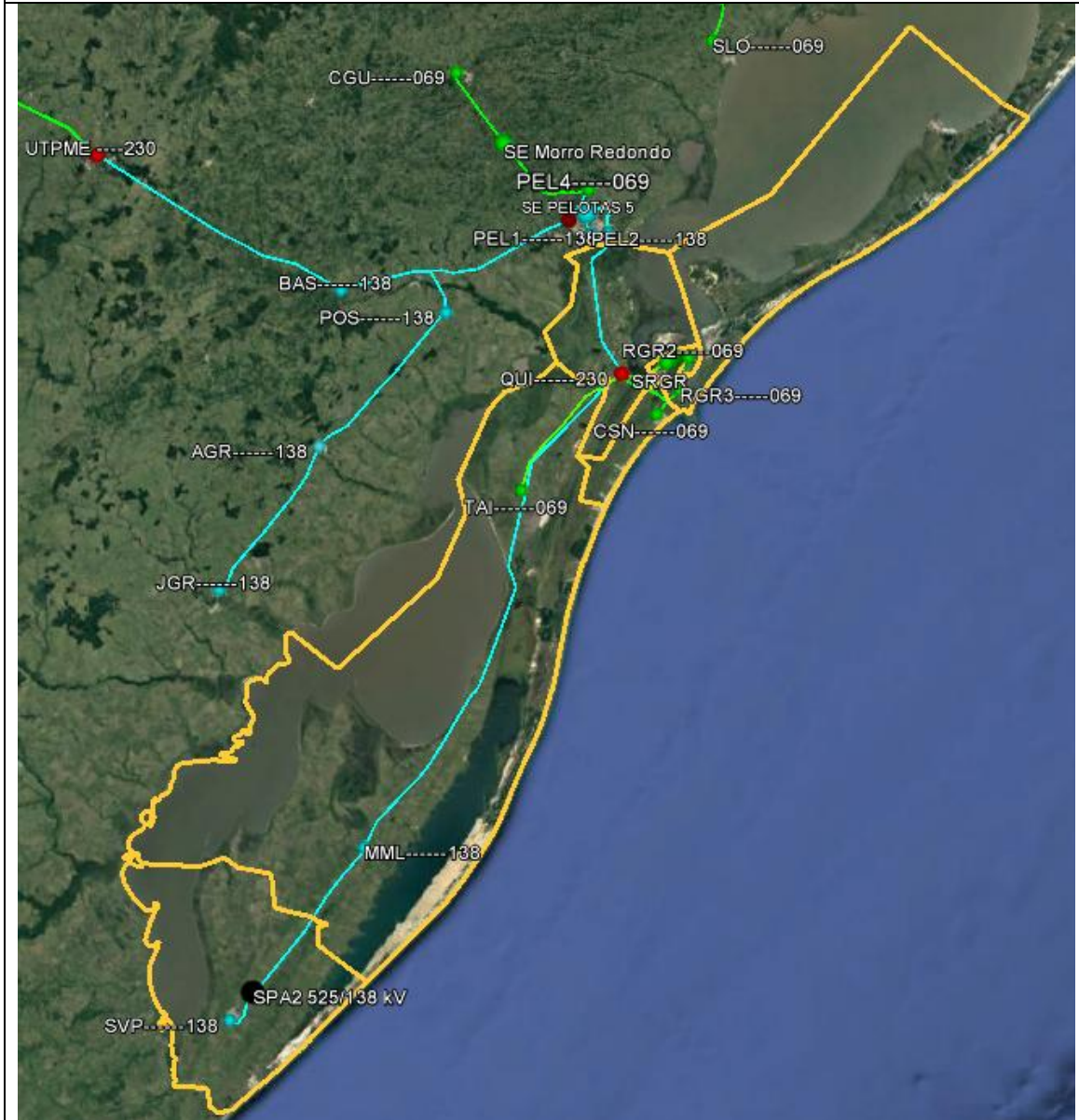


Diagrama Unifilar da Rede de Subtransmissão incluindo subestações inscrito nas áreas geográficas dos conjuntos Cassino, Marmeleiro, Quinta, Rio Grande 1, Rio Grande 2, Rio Grande 3, Santa Vitória do Palmar



RELATÓRIO DE EVENTO QUE TENHA GERADO INTERRUPÇÃO EM SITUAÇÃO DE EMERGÊNCIA

(Conforme preconiza o PRODIST Módulo 8 Seção 8.2 Item 5.12.1 h)

Diagrama Unifilar da Rede de Subtransmissão incluindo subestações inscrito nas áreas geográficas dos conjuntos Bagé 1, Bagé 2, Dom Pedrito, UTE Presidente Médici.

